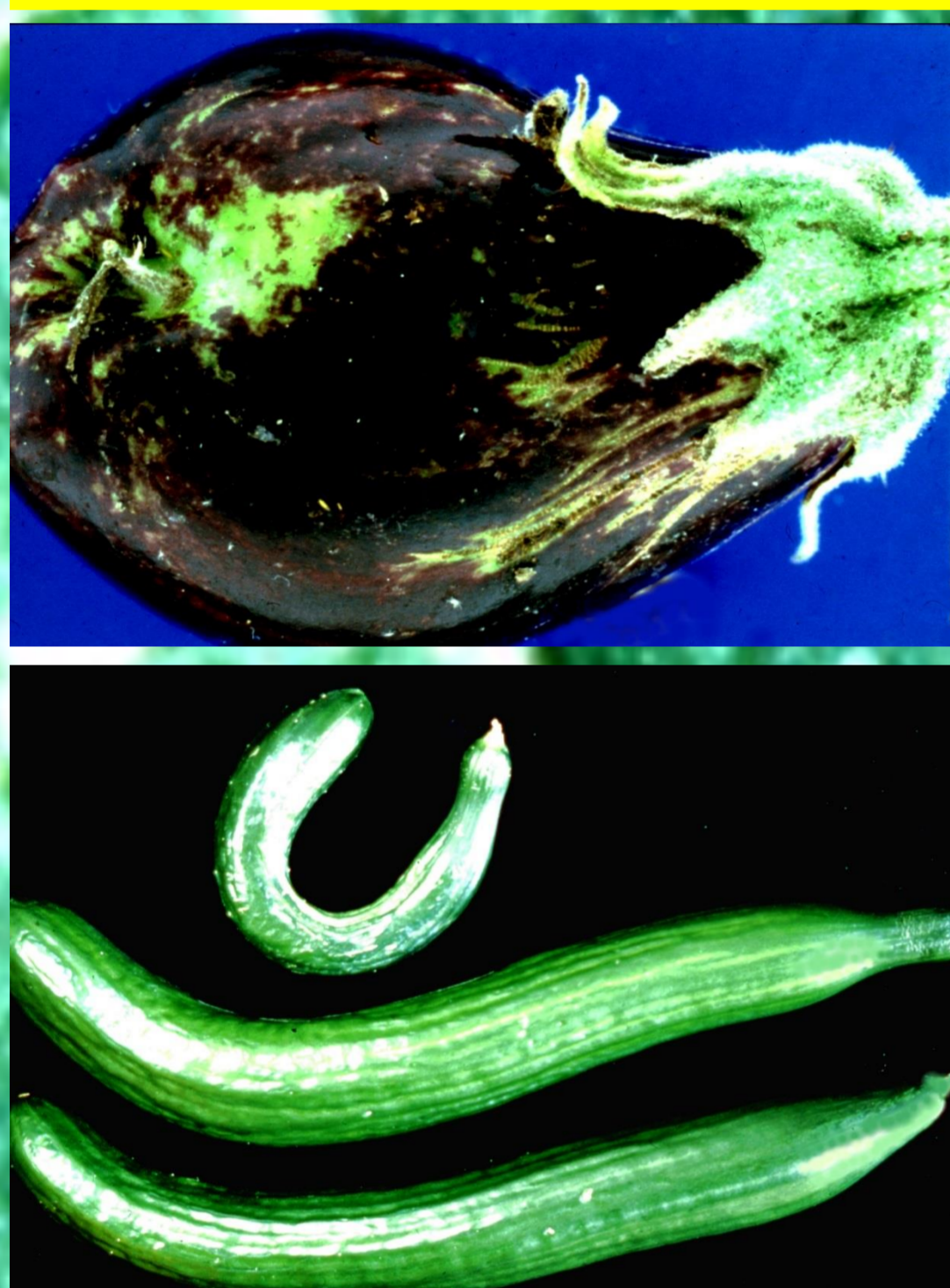


# Bekämpfung von Thripsen mit Raubmilben *Amblyseius spec.*

## Thripsschäden an Blüten



## Thripsschäden an Gemüse

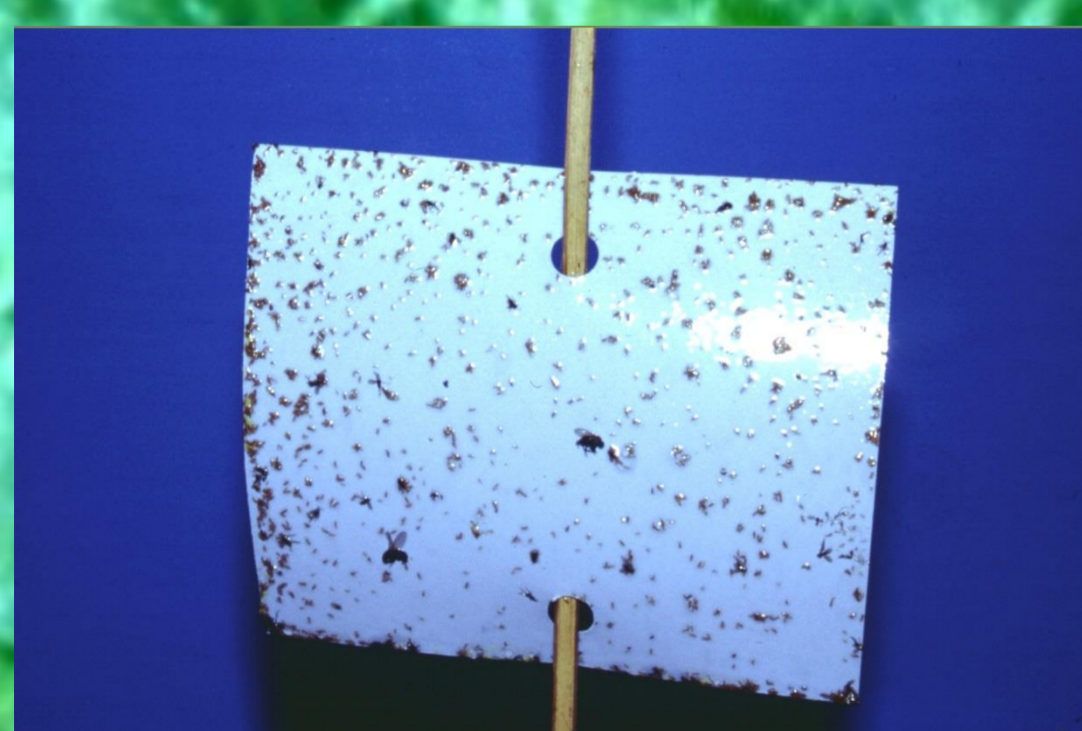


Erwachsene Raubmilben ernähren sich von bis zu **6 Thripsen (Nymphen)** täglich.

Je höher die Temperatur, um so **schneller** entwickeln sich die Thripse

Temperatur in °C	Entwicklungszeit in Tagen	
	<i>F. occidentalis</i>	<i>Amblyseius spec.</i>
15	44	-
20	22	6 bis 11
25	16	-
27	14	-

Nach Bryan und Smith (1956)  
- keine Angabe



Blaue Leimtafel zur Befallsüberwachung



Ausbringen der Raubmilben in Kleie hier in Streuware, sonst als Tütenware

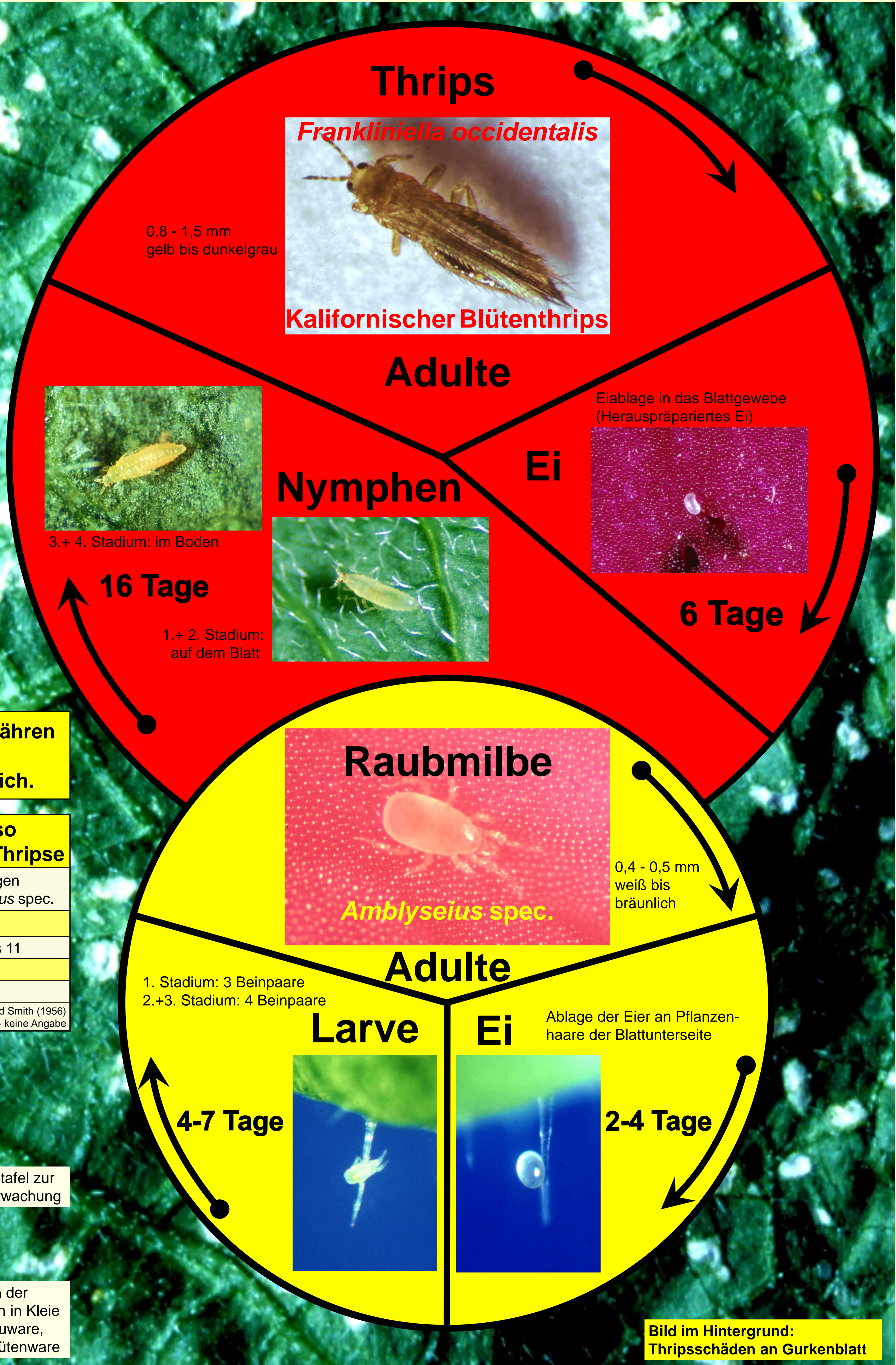


Bild im Hintergrund: Thripsschäden an Gurkenblatt