

# Schädlinge und Nützlichseinsatz in der Gerberakultur

## Weißer Fliegen: Mottenläuse (Aleyrodina)

**häufig:** Gemeine Gewächshaus-Weiße Fliege (*Trialeurodes vaporariorum*), Baumwoll-Weiße Fliege (*Bemisia tabaci*/*B. argentifolii*)  
**Aussehen:** 2 mm lang, gelb, weiß bedudert (Wachsbelag), 4. Nymphenstadium: 0,3-0,8 mm, oval, durchscheinend weiß (*T. vap.*) bzw. gelb (*B. tabaci*)  
**Schäden:** saugen Siebröhrensäfte, scheiden Honigtau aus – darauf Bildung von Schwärzepilzen, Überträger von Viren  
**Gegenspieler:** Schlupfwespe (*Encarsia formosa*), ca. 0,6 mm lang, rote Augen, dunkelgrün, Weibchen – gelber Hinterleib, Eiablage und Entwicklung in den Nymphen, nehmen Hämolymphe der Nymphen auf



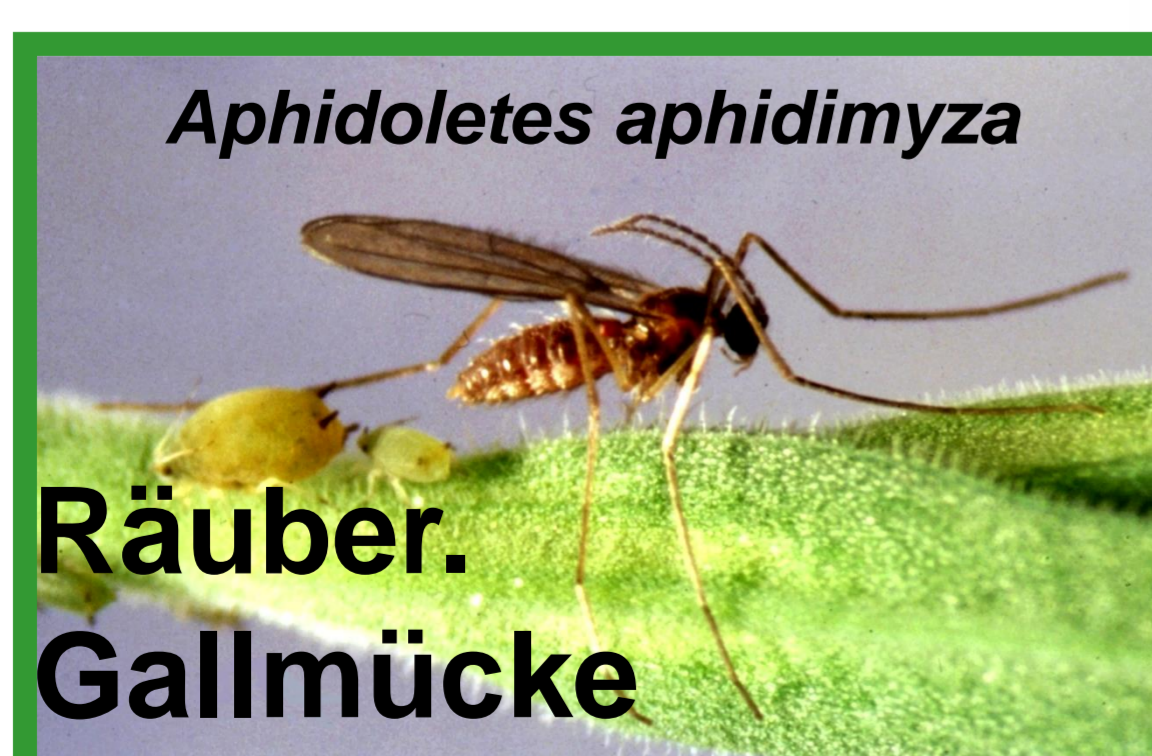
## Blattaderminierfliegen

**häufig:** *Phytomyza horticola*, *P. syngenesiae*  
**Aussehen:** ca. 2,5 mm lang; schwarz-grau gefärbt mit hellen Flecken am Kopf und auf der Seite  
**Schäden:** helle, punktförmige Saugstellen an den Blättern; Larven: unregelmäßige, weiß-braune Fraßminen in den Blättern (Miniergänge) mit Kot verschmutzt  
**Gegenspieler:** Schlupfwespe (*Dacnusa sibirica*, *Diglyphus isaea*)



## Blattläuse (Aphidina)

**häufig:** Grüne Pfirsichblattlaus (*Myzus persicae*), Grüne Gurkenblattlaus (*Aphis gossypii*), Gefleckte Kartoffelblattlaus (*Aulacorthum solani*), Grünstreifige Kartoffelblattlaus (*Macrosiphum euphorbiae*), Kleine Pflaumenblattlaus (*Brachycaudus helichrysi*)  
**Aussehen:** 1-4 mm groß; gelb, grün, rot, braun oder schwarz gefärbt  
**Schäden:** Aphididae haben 2 Röhren am Hinterleib (Siphonen) saugen von Siebröhrensäften oder Zellsäften, dadurch Verformungen von Blättern und Trieben; Einbringen von Giftstoffen, dadurch gekräuselte oder eingerollte Blätter; Ausscheidung von Honigtau, dadurch Rußtaubildung; Überträger von Viren  
**Gegenspieler:** Räuberische Gallmücke (*Aphidoletes aphidimyza*), Schlupfwespen (*Aphidius ervi*, *Praon spec.*)



## Weitere Schädlinge

Schädling	Gegenspieler
Spinnmilbe ( <i>Tetranychidae</i> ) häufig Gemeine Spinnmilbe ( <i>Tetranychus urticae</i> )	Raubmilben ( <i>Phytoseiulus persimilis</i> , <i>Amblyseius barkeri</i> , <i>A. californicus</i> , <i>A. cucumeris</i> , <i>A. swirskii</i> ), Räuberische Gallmücke ( <i>Feltiella acarisuga</i> )
Thrips ( <i>Thysanoptera</i> ) häufig Kalifornischer Blüenthrup ( <i>Frankliniella occidentalis</i> )	Raubmilben ( <i>Amblyseius barkeri</i> , <i>A. californicus</i> , <i>A. cucumeris</i> , <i>A. swirskii</i> )

