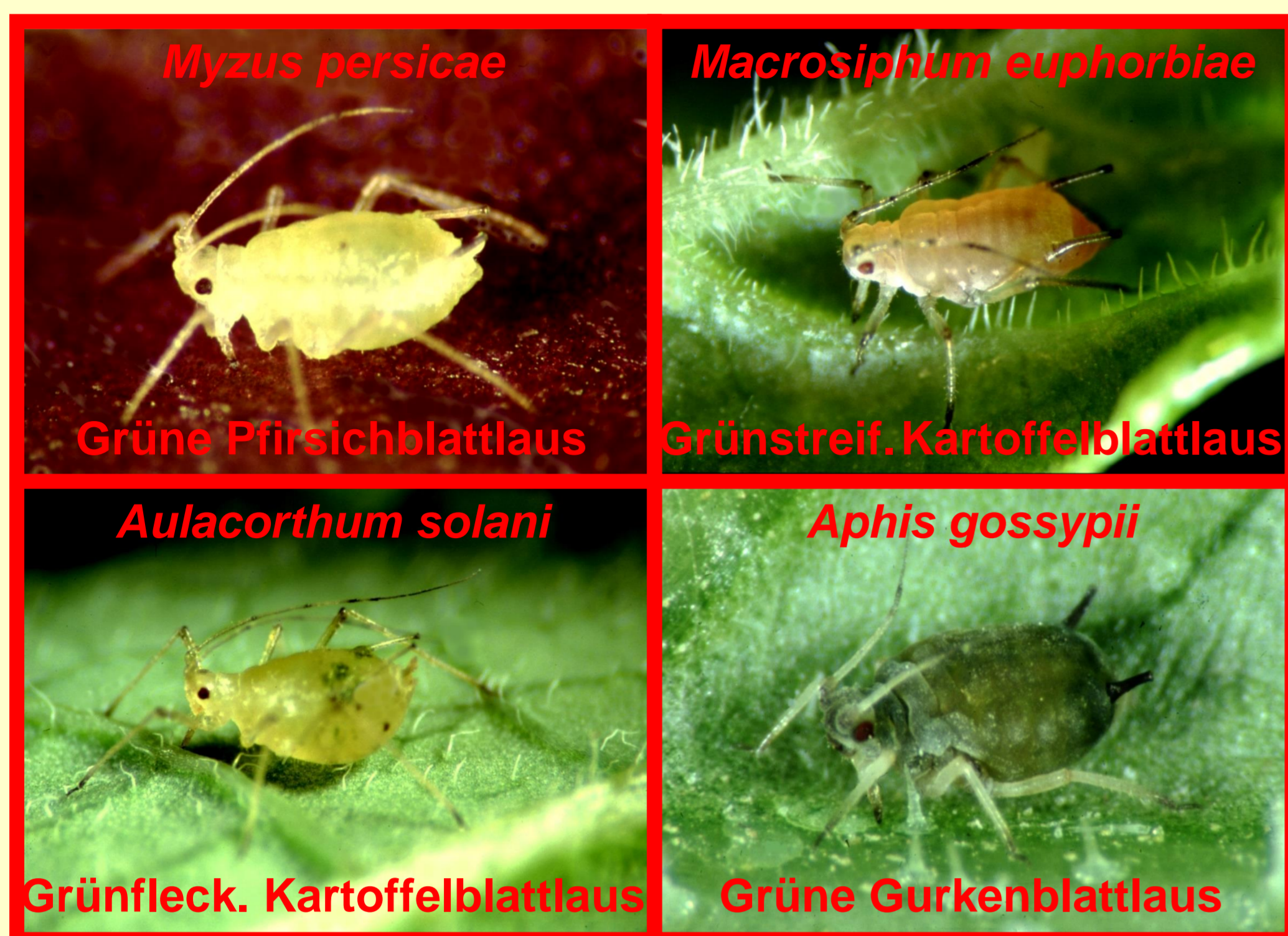
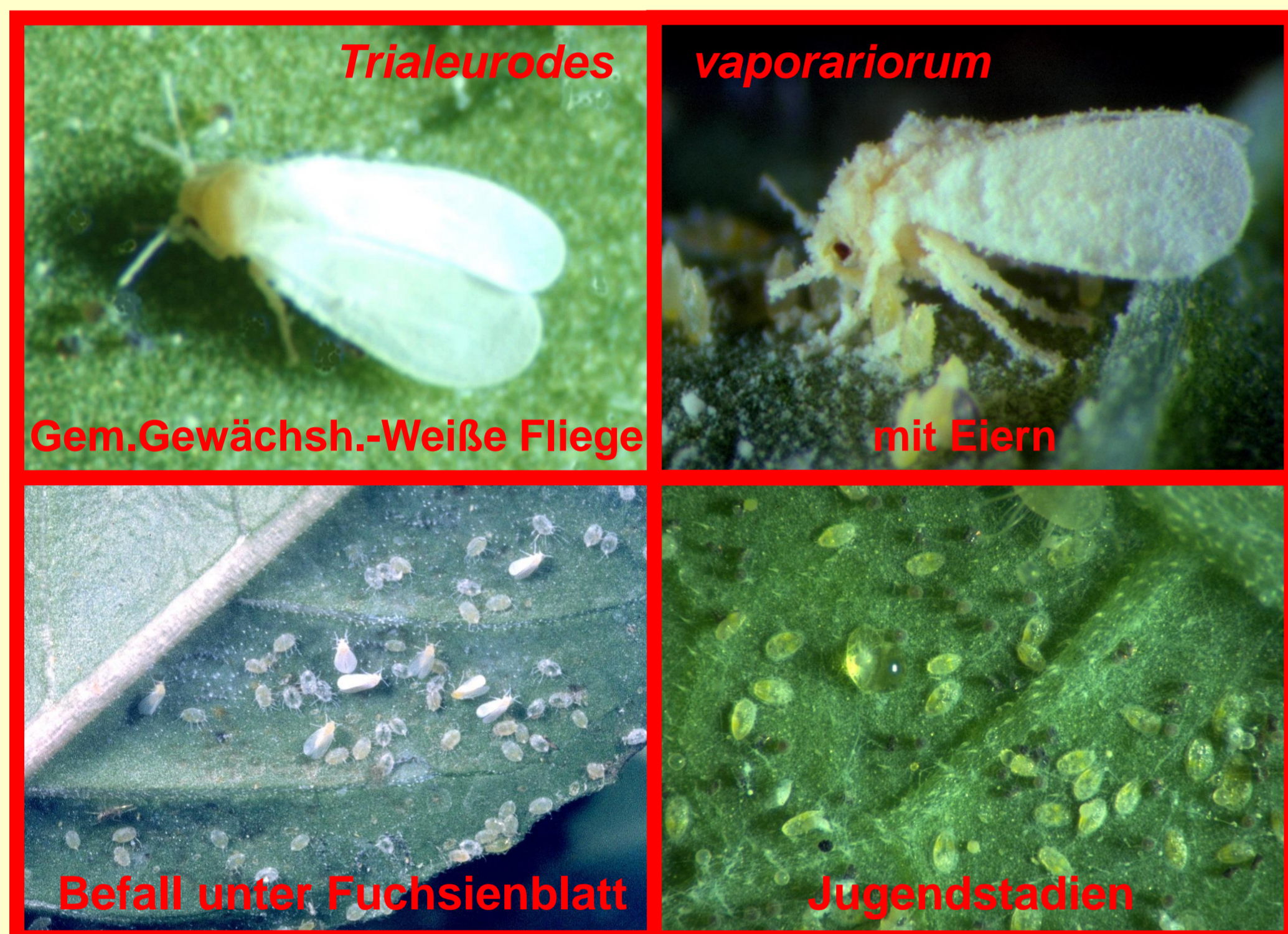


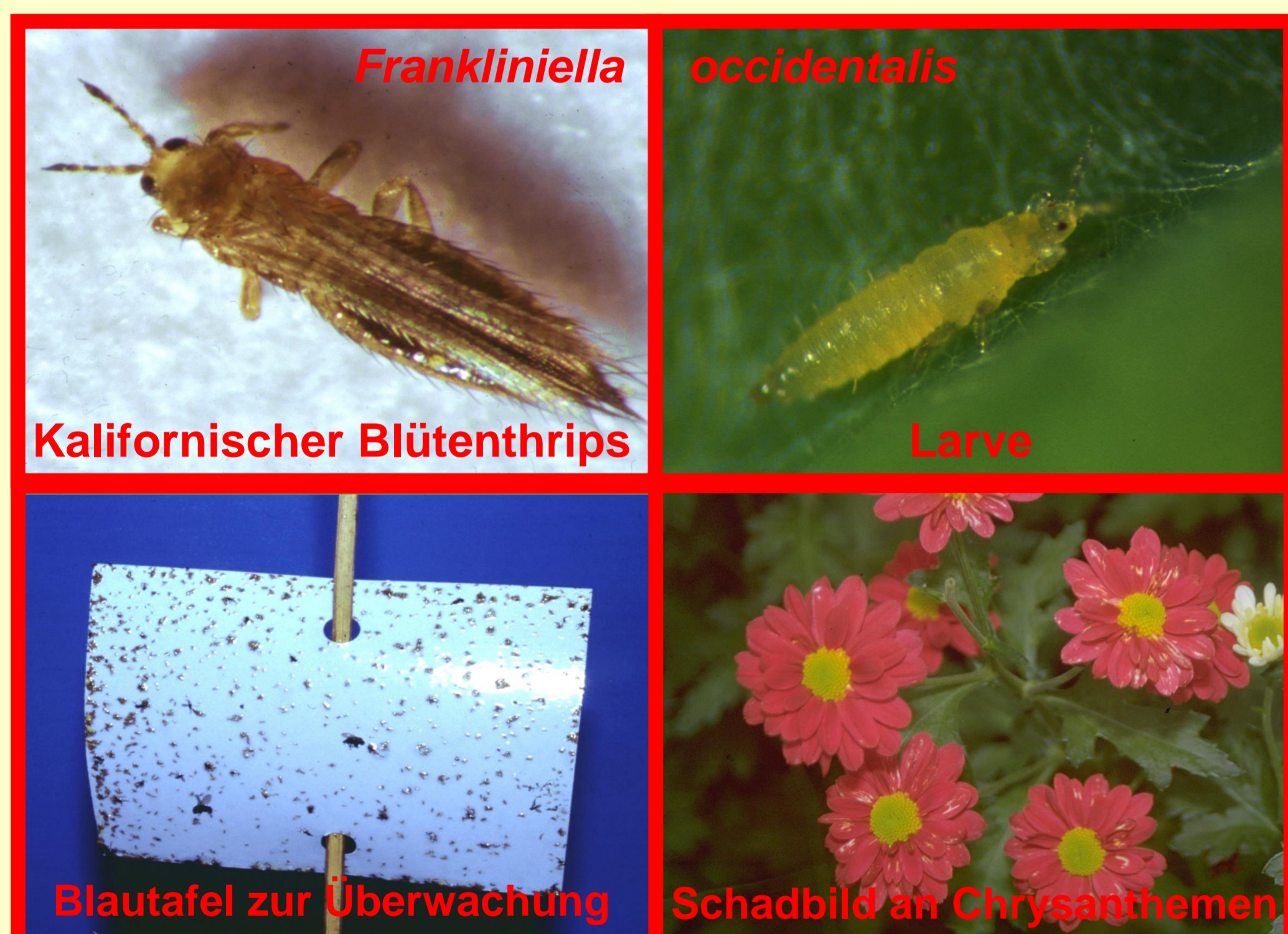
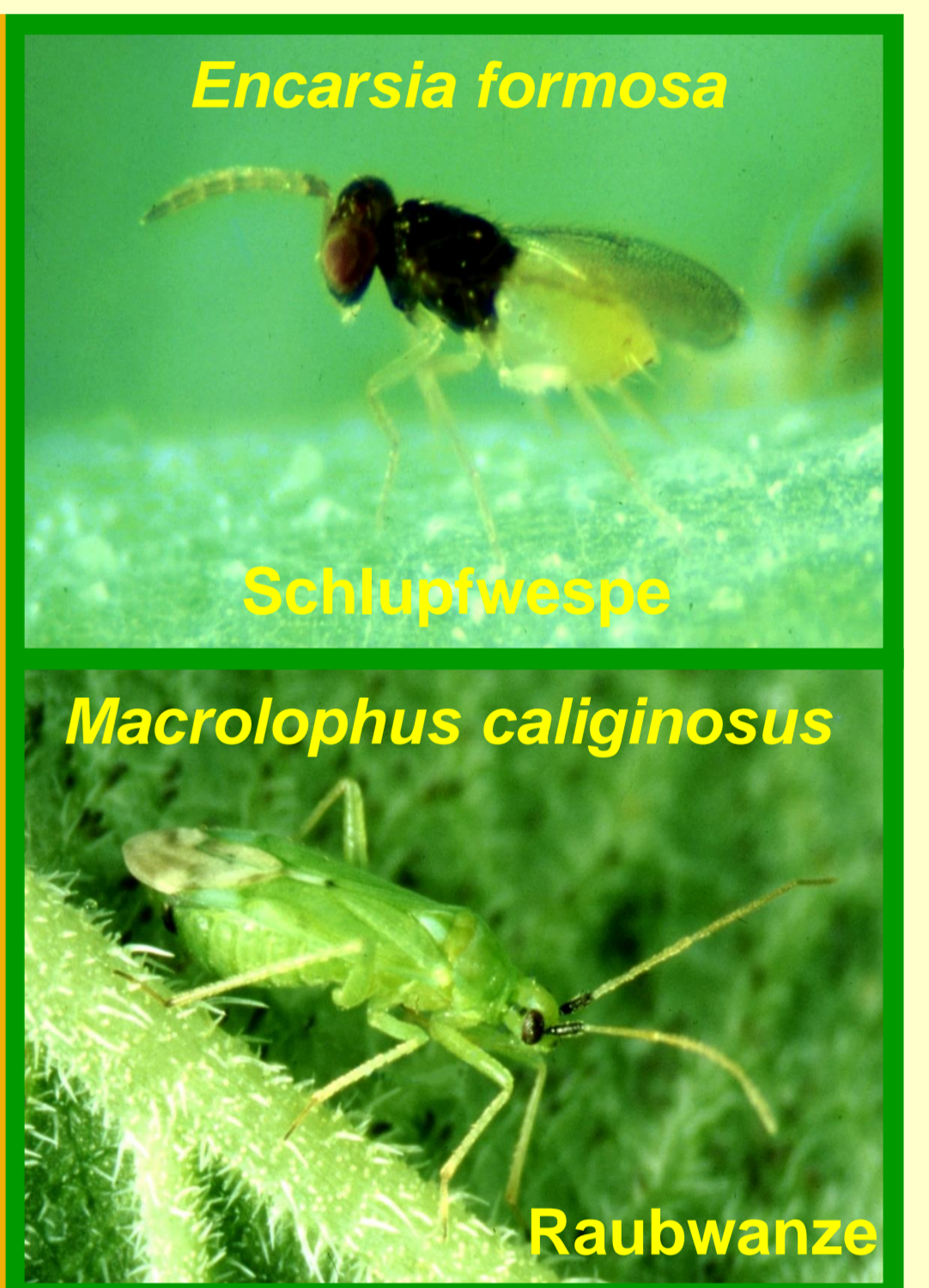
Schädlinge und Nützlinge an Beet- und Balkonpflanzen



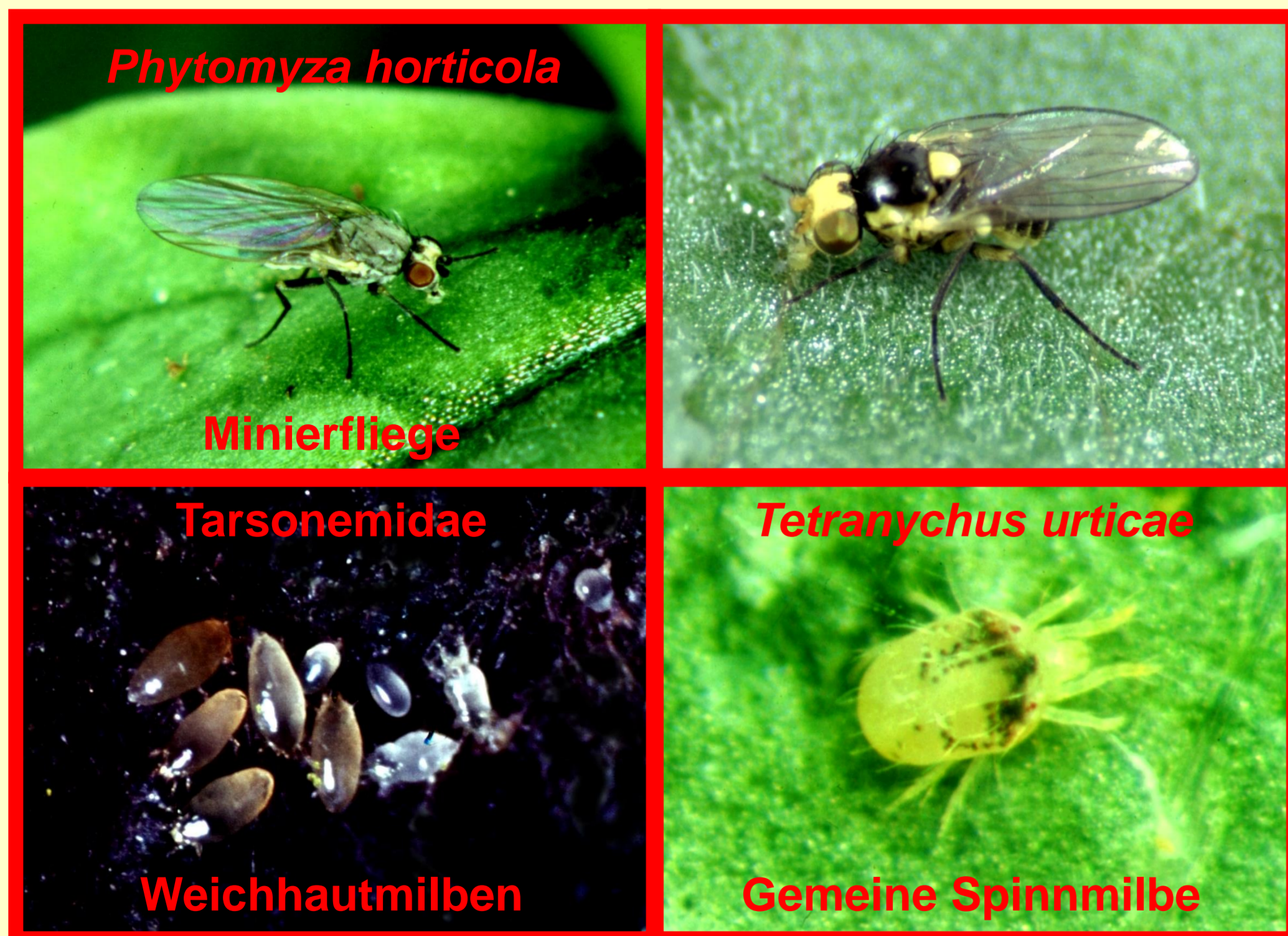
Blattläuse (Aphidina)	
Häufige Arten	Im Frühjahr: Grüne Pfirsichblattlaus (<i>Myzus persicae</i>), Grünstreifige Kartoffelblattlaus (<i>Macrosiphum euphorbiae</i>), Grünfleckige Kartoffelblattlaus (<i>Aulacorthum solani</i>). Im Sommer: Grüne Gurkenblattlaus (<i>Aphis gossypii</i>), Schwarze Bohnenlaus (<i>Aphis fabae</i>)
Aussehen	Variable Größe und Ausfärbung, 2 Röhrenchen (Siphonen) am Hinterleib
Schäden	Saugen meist Siebröhrensaft und injizieren toxischen Speichel, dadurch gekräuselte oder eingerollte Blätter; Ausscheidung von Honigtau, darauf Rußtaubildung; Überträger von Viren
Gegenspieler	Räuberische Gallmücke (<i>Aphidoletes aphidimyza</i>), Schlupfwespen (<i>Aphidius colemani</i> , <i>A. ervi</i>), Florfliegenlarven (<i>Chrysoperla carnea</i>)



Weiße Fliegen = Mottenschöldläuse (Aleyrodina)	
Häufige Art	Gemeine Gewächshaus-Weiße Fliege (<i>Trialeurodes vaporariorum</i>),
Aussehen	2 mm lang, gelb, weiß bepudert (Wachsbelag); 4. Nymphenstadium: 0,3-0,8 mm, oval, durchscheinend weiß
Schäden	Saugen Siebröhrensaft; scheiden Honigtau aus, darauf Bildung von Schwärzepilzen; Überträger von Viren
Gegenspieler	Schlupfwespen (<i>Encarsia formosa</i> , <i>Eretmocerus spec.</i>), Raubwanzen (<i>Macrolophus spec.</i>)



Blüenthripse (Thysanoptera)	
Häufige Art	Kalifornischer Blüenthrips (<i>Frankliniella occidentalis</i>)
Aussehen	1-2 mm lang, gelb bis schwarzbraun, 2 Paar fransige Flügel; Larven: gelb-weiß, ungeflügelt
Schäden	Saugen Pflanzensaft (Blätter u. Blüten); dadurch "Spiegelflecken", Verwachsungen u. Verkorkungen; Überträger von Viren, Bakterien u. Pilzen; Eiablage in das Pflanzengewebe
Gegenspieler	Raubmilben (<i>Amblyseius barkeri</i> , <i>A. cucumeris</i> u. <i>A. californicus</i>)



Weitere, selten auftretende Schädlinge	
Schädling	Gegenspieler
Gemeine Spinnmilbe (<i>Tetranychus urticae</i>)	Raubmilben (<i>Phytoseiulus persimilis</i> , <i>Amblyseius barkeri</i> , <i>A. cucumeris</i> , <i>A. californicus</i>), Gallmücken (<i>Feltiella acarisuga</i>)
Weichhautmilben (Tarsonemidae)	Raubmilben (<i>Amblyseius barkeri</i> , <i>A. cucumeris</i>)
Blattaderminierfliegen (<i>Liriomyza huidobrensis</i> , <i>Phytomyza spec.</i>)	Schlupfwespen (<i>Dacnusa sibirica</i> , <i>Diglyphus isaea</i>)
Trauermücken (<i>Bradysia paupera</i>)	Insektenpathogene Nematoden (<i>Steinernema spec.</i>) Raubmilben (<i>Hypoaspis spec.</i>)
Sumpffliegen (<i>Scatophila variegata</i>)	Raubmilben (<i>Hypoaspis miles</i>)

