

Versuchsbericht 2007

 Krautfäulebekämpfung in Kartoffeln



Baden-Württemberg

LANDWIRTSCHAFTLICHES TECHNOLOGIEZENTRUM
AUGUSTENBERG

Inhaltsverzeichnis:

Versuchsstandorte	2
Diagramm: Witterungsverlauf	3
Diagramm: Phytophthora-Infektionsdruckverlauf	4
Versuchsplan	5
Phytophthorabonitur	6
Alternariabonitur	7
Bonitur auf nekrotisierte Blattflächen	8 - 9
Ertrag	10
Bereinigter Ertrag	11 - 12
Größensortierung	13
Stärkegehalt	14
Braunfäulebonitur	15
Diagramm: Ertrag und Nekrosen	16
Diagramm: Ertrag nach Abzug der Pflanzenschutzmittel und Ausbringungskosten	17

Standortübersicht:

Versuchsjahr:	2007				
Land:	Baden-Württemberg		Bayern		
Kreis:	Schwarzwald - Baar	Tuttlingen	k.A.	k.A.	k.A.
Versuchsansteller:	LTZ Augustenberg		ALF Augsburg	ALF Deggendorf	ALF Regensburg
Versuchsort:	Donaueschingen	Geisingen	Stengelheim	Rettenbach	Thalmassing
Bodenart:	uL	sL	Moor	sL	sL
Bodentyp:	Braunerde	Braunerde	Niedermoor	Parabraunerde	Parabraunerde
Ackerzahl:	30	40	30	70	77
Höhe über NN in m:	700	640	k.A	320	360
Nächstgelegene Wetterstation:	Donaueschingen	Donaueschingen			
Vorfrucht:	Winterweizen	einj. Weidelgras	Sommertriticale	Wintergerste	Winterweizen
Bodenuntersuchung P ₂ O ₅ :	15	9	k.A	15	14
Bodenuntersuchung K ₂ O:	23	14	k.A	16	17
Bodenuntersuchung MgO:	30	7	k.A	k.A.	12
pH - Wert:	6,9	7,1	k.A	6,8	6,7
N Düngung in kg/ha:	100	80	k.A	98	80
P ₂ O ₅ Düngung in kg/ha:	48	0	k.A	71	k.A.
K ₂ O Düngung in kg/ha:	240	320	k.A	275	k.A.
Verwendete Herbizide in kg,l/ha:	4,0 l/ha Bandur	0,5 kg/ha Sencor WG	k.A	k.A.	4.0 l/ha Boxer +0.5 kg/ha Sencor
Sorte:	Selma	Quarta	Agria	Agria	Priamos
Pflanztermin:	18.04.07	24.04.07	23.04.07	11.04.07	05.04.07
Auflauftermin:	07.05.07	18.05.07	k.A	k.A.	k.A.
Behandlungstermin F1:	06.06.07	20.06.07	k.A	k.A.	k.A.
Behandlungstermin F2:	19.06.07	07.07.07	k.A	k.A.	k.A.
Behandlungstermin F3:	07.07.07	29.07.07	k.A	k.A.	k.A.
Behandlungstermin F4:	25.07.07.	15.08.07	k.A	k.A.	k.A.
Behandlungstermin F5:	13.08.07	---	k.A	k.A.	k.A.
Krautfäulebeginn:	20.07.07	25.07.07	29.06.07	06.07.07	k.A.
Erntetermin:	17.08.07	10.09.07	04.10.07	21.09.07	20.09.07
Anlageform:	Blockanlage	Blockanlage	Blockanlage	Blockanlage	Blockanlage
Zahl der VG:	6	12	15	13	12
Zahl der WH:	4	4	4	4	4
Parzellengröße in m ² :	30	30	14,6	20,6	21
Erntefläche in m ² :	15	15	14,6	12,4	10,5

k.A. = keine Angabe

Abb. 1: Witterungsdaten

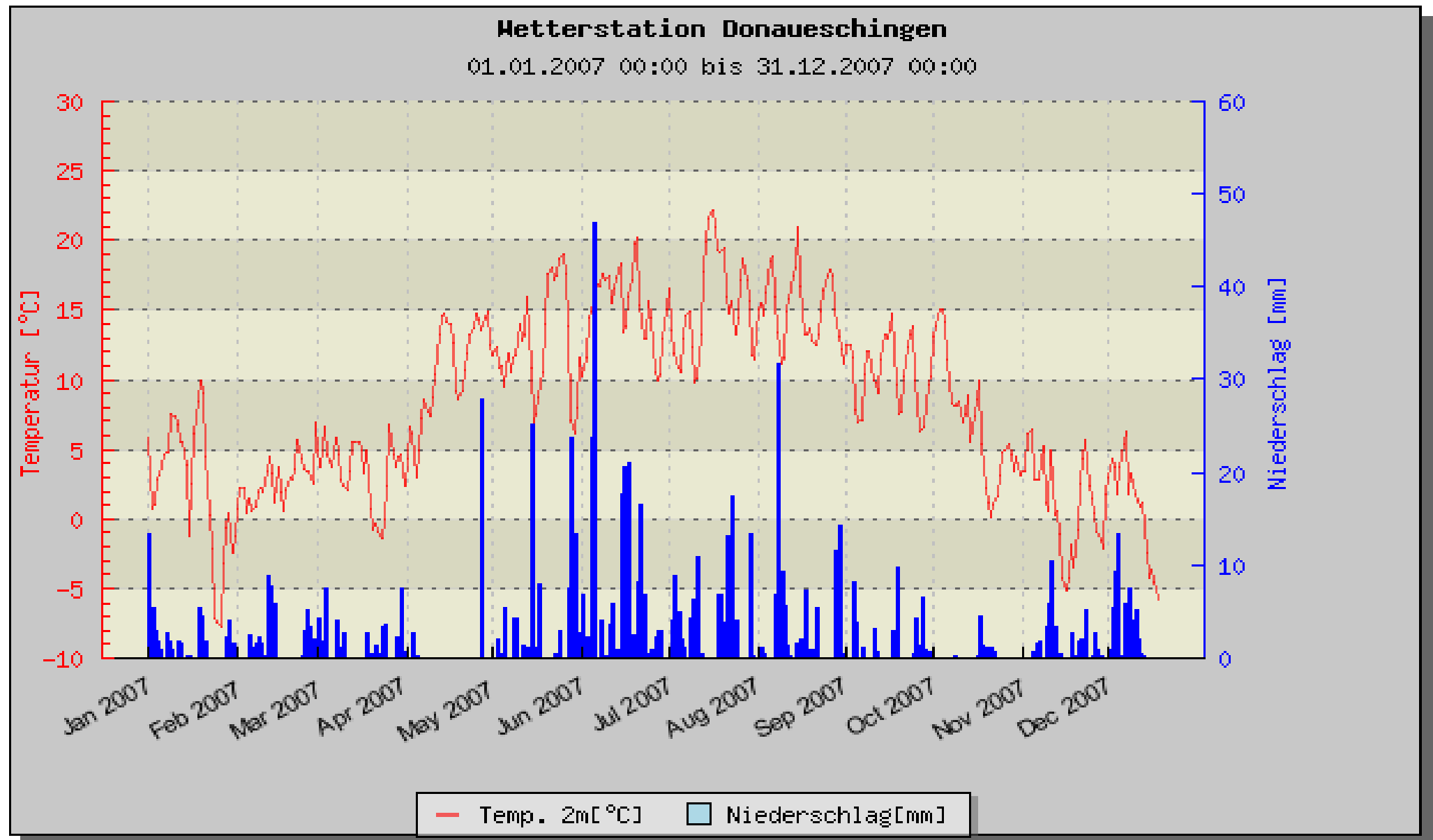
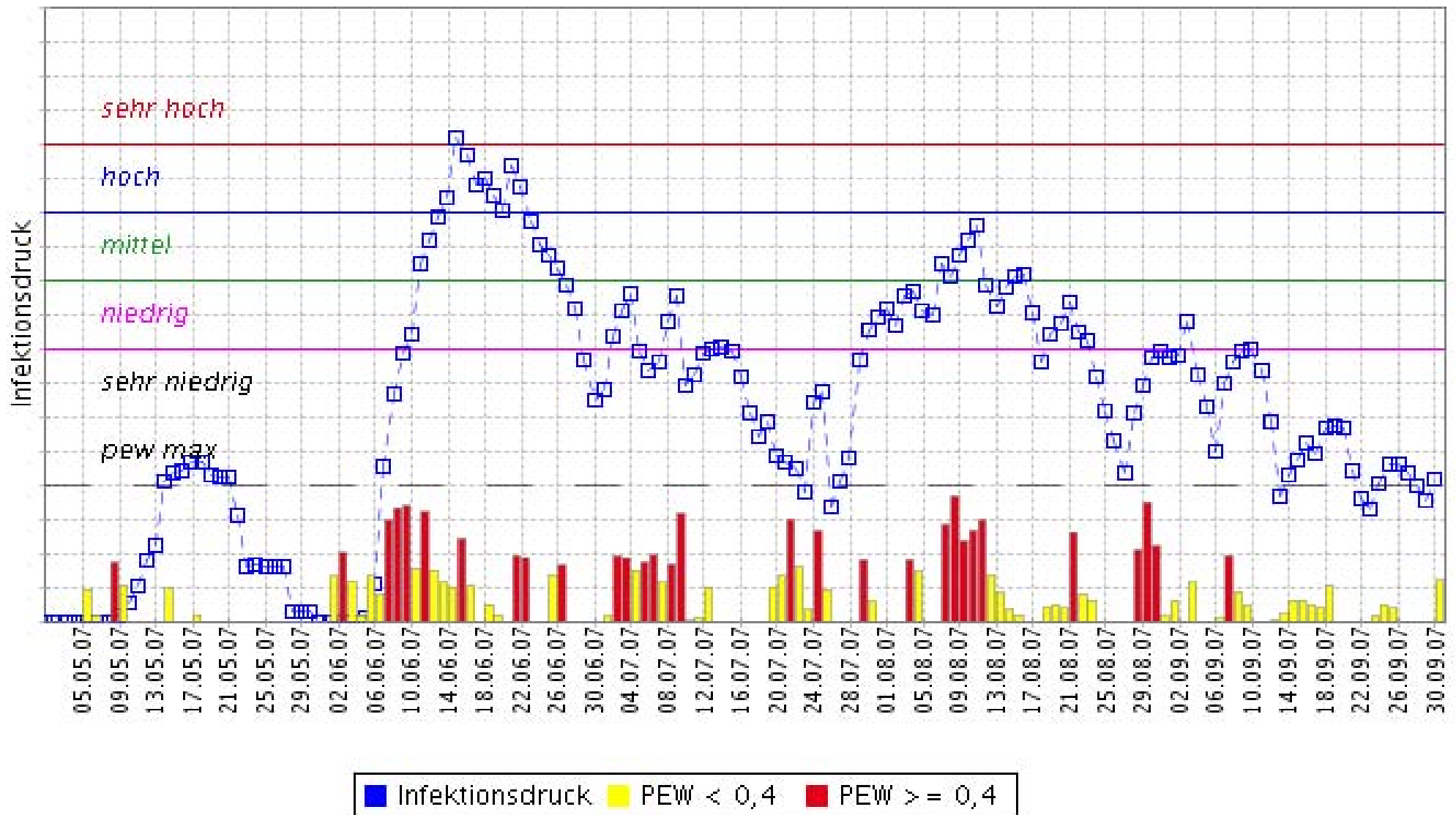


Abb. 2: Phytophthora - Infektionsdruckverlauf (Wetterstation Donaueschingen)



Quelle: isip

Krautfäulebekämpfung bei Kartoffeln

Versuchsfrage:

Wie wirken neue Fungizide und Kombinationen mit Spurennährstoffzusätzen gegen Krautfäule? Hat der Einsatz dieser Fungizide Auswirkungen auf Ertrag und Qualitätsmerkmale?

Können mit dem Prognosemodell SIMPHYT ein optimalerer Spritzbeginn und exaktere Behandlungszeiträume ermittelt werden?

Versuchsplan:

	Versuchsglied	Präparat	Spritzabstand in Tagen	Aufwandmenge in kg bzw. l/ha
1	Unbehandelt	---	---	---
2	Valbon	Valbon Abschluss Shirlan	14	1,6 0,4
3	Acrobat Plus WG	Acrobat Plus WG Abschluss Shirlan	14	2,0 0,4
4	Revus	Revus Abschluss Shirlan	14	0,6 0,4
5	Infinito	Infinito Abschluss Shirlan	14	1,5 0,4
6	Electis	Electis Abschluss Shirlan	14	1,8 0,4
7	Shirlan	Shirlan	14	0,4
8	Shirlan+Ortiva	Shirlan+Ortiva Ortiva nur zu Termin 1,3 4 zumischen	14	0.4+0.5
9	Shirlan+(Signum)	Shirlan+(Signum) (Signum) nur zur zu Termin 1,3,4 zumischen	14	0.4+0.25
10	Shirlan+Revus	Shirlan+Revus Revus nur zu Termin 1,3,4 zumischen	14	0.4+0.6
11	Simphyt	alle Maßnahmen nach Simphyt Abschluss Shirlan	Simphyt	0,4

() = Präparat nicht zugelassen

Tab. 1: Phytophthorabonitur

Standort:			Donaueschingen				Geisingen			Stengelheim			Thalmassing			Rettenbach		
Versuchsansteller:			LTZ Augustenberg				LTZ Augustenberg			ALF A			ALF R			ALF DEG		
Sorte:			Selma				Quarta			Agria			Priamos			Agria		
VG	Präparat	Aufwandmenge E/ha	Phytophthora-Bonitur befallene Blattfläche in %; Kalenderwoche 27/28, 30, 32, (30,32,33,34 nur Standort Donaueschingen)															
1,	Kontrolle		22	85	95	99	0	2	31	12	53	n.e.	7	8	19	1	n.e.	n.e.
2,	Valbon	1,6	0	15	30	44	0	0	0	6	24	n.e.	0	0	2	0	n.e.	n.e.
	Abschluss Shirlan	0,4																
3,	Acrobat Plus WG	2,0	0	12	28	36	0	0	0	4	22	n.e.	1	1	2	0	n.e.	n.e.
	Abschluss Shirlan	0,4																
4,	Revus	0,6	0	5	17	29	0	0	0	5	21	n.e.	0	0	0	0	n.e.	n.e.
	Abschluss Shirlan	0,4																
5,	Infinito	1,5	0	5	16	24	0	0	0	4	21	n.e.	1	1	0	0	n.e.	n.e.
	Abschluss Shirlan	0,4																
6,	Electis	1,8	0	15	26	39	0	0	0	6	27	n.e.	1	1	1	0	n.e.	n.e.
	Abschluss Shirlan	0,4																
7,	Shirlan	0,4		n.a.			0	0	0	4	20	n.e.	0	0	0	0	n.e.	n.e.
8,	Shirlan+Ortiva	0.4+0.5		n.a.			0	0	0	5	22	n.e.	0	0	0	1	n.e.	n.e.
9,	Shirlan+Signum*	0.4+0.25		n.a.			0	0	0	6	22	n.e.	0	0	0	0	n.e.	n.e.
10,	Shirlan+Revus	0.4+0.6		n.a.			0	0	0	5	19	n.e.	0	0	0	0	n.e.	n.e.
11,	Simphyt			n.a.			0	0	0	4	21	n.e.	0	0	0	1	n.e.	n.e.
	Abschluss Shirlan	0,4																
12,	Shirlan+Fetrilon Combi	0.4+1.0		n.a.			n.e	0	0	7	24	n.e.	0	0	0		n.a.	

* Präparat nicht zugelassen; n.a. = nicht angelegt; n.e. = nicht ermittelt

Tab. 2: Alternariabonitur

Standort:			Donaueschingen			Geisingen			Thalmassing			Rettenbach		
Versuchsansteller:			LTZ Augustenberg			LTZ Augustenberg			ALF R			ALF DEG		
Sorte:			Selma			Quarta			Priamos			Agria		
VG	Präparat	Aufwandmenge E/ha	Alternariabonitur befallene Blattfläche in %; Kalenderwoche 30, 31, 32											
1,	Kontrolle	-	4	n.b.	n.b.	0	5	13	2	n.e.	7	6	12	n.e.
2,	Valbon	1,6	1	4	4	0	1	5	1	n.e.	4	6	12	n.e.
	Abschluss Shirlan	0,4												
3,	Acrobat Plus WG	2,0	1	3	3	0	1	5	1	n.e.	3	5	10	n.e.
	Abschluss Shirlan	0,4												
4,	Revus	0,6	4	7	7	0	3	8	1	n.e.	6	7	15	n.e.
	Abschluss Shirlan	0,4												
5,	Infinito	1,5	4	8	8	0	3	8	1	n.e.	6	6	14	n.e.
	Abschluss Shirlan	0,4												
6,	Electis	1,8	1	3	3	0	0	5	1	n.e.	3	4	10	n.e.
	Abschluss Shirlan	0,4												
7,	Shirlan	0,4		n.a.		0	3	8	1	n.e.	5	6	14	n.e.
8,	Shirlan+Ortiva	0.4+0.5		n.a.		0	0	3	1	n.e.	1	2	2	n.e.
9,	Shirlan+Signum*	0.4+0.25		n.a.		0	0	2	1	n.e.	1	2	2	n.e.
10,	Shirlan+Revus	0.4+0.6		n.a.		0	3	5	1	n.e.	4	4	10	n.e.
11,	Simphyt					0	3	7	1	n.e.	4	3	5	n.e.
	Abschluss Shirlan	0,4												
12,	Shirlan+Fetrilon Combi	0.4+1.0		n.a.		0	1	7	1	n.e.	4		n.a.	

* Präparat nicht zugelassen; n.b. = nicht bonitiert; n.a. =nicht angelegt

Tab. 3a: Bonitur auf nekrotisierte Blattflächen

Standort:			Donaueschingen			Geisingen				
Versuchsansteller:			LTZ Augustenberg			LTZ Augustenberg				
Sorte:			Selma			Quarta				
VG	Präparat	Aufwandmenge E/ha	Bonitur nekrotisierter Blattfläche in %; Kallenderwoche 30, 31, 32, 33							
1,	Kontrolle	-	n.e.	94	100	100	1	24	44	100
2,	Valbon	1,6	n.e.	20	36	49	3	3	10	61
	Abschluss Shirlan	0,4								
3,	Acrobat Plus WG	2,0	n.e.	17	31	41	4	4	10	56
	Abschluss Shirlan	0,4								
4,	Revus	0,6	n.e.	13	24	36	5	5	13	58
	Abschluss Shirlan	0,4								
5,	Infinito	1,5	n.e.	13	24	31	5	5	13	61
	Abschluss Shirlan	0,4								
6,	Electis	1,8	n.e.	20	33	44	3	3	10	46
	Abschluss Shirlan	0,4								
7,	Shirlan	0,4		n.a.			5	5	13	66
8,	Shirlan+Ortiva	0.4+0.5		n.a.			3	3	8	30
9,	Shirlan+Signum*	0.4+0.25		n.a.			3	3	7	31
10,	Shirlan+Revus	0.4+0.6		n.a.			5	5	10	48
11,	Simphyt			n.a.			5	5	12	70
	Abschluss Shirlan	0,4								
12,	Shirlan+Fetrilon Combi	0.4+1.0		n.a.			3	3	12	60

* Präparat nicht zugelassen; n.a. = nicht angelegt

Tab. 3b: Bonitur auf nekrotisierte Blattflächen

Standort: Versuchsansteller: Sorte:			Donaueschingen LTZ Augustenberg Selma			Geisingen LTZ Augustenberg Quarta			Stengelheim ALF A Agria			Thalmassing ALF R Priamos			Rettenbach ALF DEG Agria			Mittelwert ohne Donaueschingen
VG	Präparat	Aufwandmenge E/ha	Bonitur nekrotisierter Blattfläche in %; Kalenderwoche 30, 31, 32															
1,	Kontrolle	-	n.e.	94	100	1	24	44	n.e.	n.e.	74	12	n.e.	31	70	87	94	69
2,	Valbon	1,6	n.e.	20	36	3	3	10	n.e.	n.e.	44	2	n.e.	9	55	76	89	38
	Abschluss Shirlan	0,4																
3,	Acrobat Plus WG	2,0	n.e.	17	31	4	4	10	n.e.	n.e.	39	3	n.e.	9	48	69	87	36
	Abschluss Shirlan	0,4																
4,	Revus	0,6	n.e.	13	24	5	5	13	n.e.	n.e.	46	1	n.e.	8	60	85	97	41
	Abschluss Shirlan	0,4																
5,	Infito	1,5	n.e.	13	24	5	5	13	n.e.	n.e.	49	2	n.e.	8	55	83	96	41
	Abschluss Shirlan	0,4																
6,	Electis	1,8	n.e.	20	33	3	3	10	n.e.	n.e.	48	3	n.e.	10	43	65	83	38
	Abschluss Shirlan	0,4																
7,	Shirlan	0,4	n.a.			5	5	13	n.e.	n.e.	39	2	n.e.	9	58	83	95	39
8,	Shirlan+Ortiva	0.4+0.5	n.a.			3	3	8	n.e.	n.e.	34	2	n.e.	5	43	50	58	26
9,	Shirlan+Signum*	0.4+0.25	n.a.			3	3	7	n.e.	n.e.	40	1	n.e.	5	55	56	64	29
10,	Shirlan+Revus	0.4+0.6	n.a.			5	5	10	n.e.	n.e.	36	1	n.e.	8	53	74	93	37
11,	Simphyt		n.a.			5	5	12	n.e.	n.e.	39	2	n.e.	8	40	53	65	31
	Abschluss Shirlan	0,4																
12,	Shirlan+Fetrilon Combi	0.4+1.0	n.a.			3	3	12	n.e.	n.e.	43	2	n.e.	7	n.a.			---

* Präparat nicht zugelassen; n.a. = nicht angelegt; n.e. = nicht ermittelt

Tab. 4: Ertrag in dt/ha

Standort:	Donaueschingen	Geisingen	Stengelheim	Thalmassing	Rettenbach	Mittelwert	
Versuchsansteller:	LTZ Augustenberg	LTZ Augustenberg	ALF A	ALF R	ALF DEG	ohne	
Sorte:	Selma	Quarta	Agria	Priamos	Agria	Donaueschingen	
VG Präparat Aufwandmenge E/ha	Ertrag dt/ha						
1, Kontrolle	-	439B	331B	249C	574C	495C	412 D
2, Valbon	1,6	565A	420A	389AB	645ABC	550ABC	501 BC
Abschluss Shirlan	0,4						
3, Acrobat Plus WG	2,0	581A	435A	391AB	648ABC	540ABC	503 BC
Abschluss Shirlan	0,4						
4, Revus	0,6	591A	418A	399AB	639ABC	531ABC	497 BC
Abschluss Shirlan	0,4						
5, Infinito	1,5	570A	429A	409A	663AB	504BC	501 BC
Abschluss Shirlan	0,4						
6, Electis	1,8	552A	420A	337B	619BC	545ABC	480 C
Abschluss Shirlan	0,4						
7, Shirlan	0,4	n.a.	418A	376AB	680AB	545ABC	505 BC
8, Shirlan+Ortiva	0.4+0.5	n.a.	456A	395AB	716A	589A	539 A
9, Shirlan+Signum*	0.4+0.25	n.a.	457A	411A	706AB	561ABC	534 A
10, Shirlan+Revus	0.4+0.6	n.a.	446A	384AB	627BC	518ABC	494 BC
11, Simphyt		n.a.	437A	360AB	692AB	573AB	515 AB
Abschluss Shirlan	0,4						
12, Shirlan+Fetrilon Combi	0.4+1.0	n.a.	444A	380AB	663AB	n.a.	---

* Präparat nicht zugelassen; n.a. = nicht angelegt

Statistik: Student Newman Keuls

Tab. 5: bereinigter Ertrag in dt/ha

Standort:	Donaueschingen	Geisingen	Stengelheim	Thalmassing	Rettenbach	Mittelwert	
Versuchsansteller:	LTZ Augustenberg	LTZ Augustenberg	ALF A	ALF R	ALF DEG	ohne	
Sorte:	Selma	Quarta	Agria	Priamos	Agria	Donaueschingen	
VG Präparat Aufwandmenge E/ha	bereinigter Ertrag dt/ha						
1, Kontrolle	-	433B	329B	245C	515C	492A	395 D
2, Valbon	1,6	548A	407A	368AB	580ABC	534A	472 BC
Abschluss Shirlan	0,4						
3, Acrobat Plus WG	2,0	562A	421A	368AB	565ABC	523A	469 BC
Abschluss Shirlan	0,4						
4, Revus	0,6	574A	405A	376AB	569ABC	511A	465 BC
Abschluss Shirlan	0,4						
5, Infinito	1,5	550A	416A	385A	578ABC	486A	466 BC
Abschluss Shirlan	0,4						
6, Electis	1,8	532A	408A	315B	552ABC	524A	450 C
Abschluss Shirlan	0,4						
7, Shirlan	0,4	n.a.	405A	354AB	605AB	523A	472 BC
8, Shirlan+Ortiva	0.4+0.5	n.a.	436A	367AB	619AB	566A	497 AB
9, Shirlan+Signum*	0.4+0.25	n.a.	443A	390A	638A	542A	503 A
10, Shirlan+Revus	0.4+0.6	n.a.	427A	357AB	532BC	486A	451 C
11, Simphyt		n.a.	423A	337AB	620AB	554A	483 ABC
Abschluss Shirlan	0,4						
12, Shirlan+Fetrilon Combi	0.4+1.0	n.a.	429A	357AB	586ABC	n.a.	---

bereinigter Ertrag = Ertrag abzüglich Präparate- und Ausbringungskosten (10 €/ha) und der nicht vermarktungsfähigen Untergrößen; unterstellter Kartoffelpreis 12 €/dt für Speisekartoffeln, 5 € für Stärkekartoffeln (17 %); * Präparat nicht zugelassen; n.a. = nicht angelegt

Tab. 6: bereinigte Marktleistung in €/ha

Standort:	Donaueschingen	Geisingen	Stengelheim	Thalmassing	Rettenbach	Mittelwert	
Versuchsansteller:	LTZ Augustenberg	LTZ Augustenberg	ALF A	ALF R	ALF DEG	ohne Donaueschingen	
Sorte:	Selma	Quarta	Agria	Priamos	Agria		
VG Präparat Aufwandmenge E/ha	bereinigte Marktleistung €/ha						
1, Kontrolle	-	5137B	3901B	2910C	2716C	5837A	3841 D
2, Valbon	1,6	6507A	4831A	4367AB	3055ABC	6333A	4646 BC
Abschluss Shirlan	0,4						
3, Acrobat Plus WG	2,0	6672A	5000A	4364AB	2977ABC	6210A	4638 BC
Abschluss Shirlan	0,4						
4, Revus	0,6	6816A	4807A	4458AB	3001ABC	6064A	4582 BC
Abschluss Shirlan	0,4						
5, Infinito	1,5	6531A	4932A	4564A	3046ABC	5769A	4578 BC
Abschluss Shirlan	0,4						
6, Electis	1,8	6309A	4841A	3733B	2911ABC	6217A	4425 C
Abschluss Shirlan	0,4						
7, Shirlan	0,4	n.a.	4810A	4202AB	3189AB	6203A	4601 BC
8, Shirlan+Ortiva	0.4+0.5	n.a.	5174A	4351AB	3264AB	6713A	4875 AB
9, Shirlan+Signum*	0.4+0.25	n.a.	5262A	4627A	3364A	6437A	4922 A
10, Shirlan+Revus	0.4+0.6	n.a.	5071A	4240AB	2802BC	5771A	4471 C
11, Simphyt		n.a.	5018A	4001AB	3266AB	6581A	4716 ABC
Abschluss Shirlan	0,4						
12, Shirlan+Fetrilon Combi	0.4+1.0	n.a.	5091A	4232AB	3089ABC	n.a.	---

bereinigter Ertrag = Ertrag abzüglich Präparate- und Ausbringungskosten (10 €/ha) und der nicht vermarktungsfähigen Untergrößen; unterstellter Kartoffelpreis 12 €/dt für Speisekartoffeln und 5 €/dt für Stärkekartoffeln (17%); * Präparat nicht zugelassen; n.a. = nicht angelegt; Statistik: Student Newman Keuls

Tab. 7: Größensortierung in %

Standort:	Donaueschingen			Geisingen			Stengelheim			Thalmassing			Rettenbach			Mittelwert				
Versuchsansteller:	LTZ Augustenberg			LTZ Augustenberg			ALF A			ALF R			ALF DEG			ohne				
Sorte:	Selma			Quarta			Agria			Priamos			Agria			Donaueschingen				
VG	Präparat	Aufwandmenge E/ha		Größensortierung in % (<35mm, 35-60mm, >60mm)																
1,	Kontrolle	-	1	67	32	1	42	57	2	50	48	10	50	39	1	27	72	3	42	54
2,	Valbon	1,6	1	57	42	1	32	68	0	36	64	4	47	50	1	24	75	1	35	64
	Abschluss Shirlan	0,4																		
3,	Acrobat Plus WG	2,0	1	60	39	1	29	70	1	29	70	6	48	45	1	26	73	2	33	65
	Abschluss Shirlan	0,4																		
4,	Revus	0,6	1	60	40	1	31	68	1	32	67	4	50	46	1	36	63	2	37	61
	Abschluss Shirlan	0,4																		
5,	Infinito	1,5	1	45	54	0	33	66	1	32	67	6	50	44	1	28	71	2	36	62
	Abschluss Shirlan	0,4																		
6,	Electis	1,8	1	51	48	0	29	71	1	41	59	4	43	53	1	23	76	2	34	65
	Abschluss Shirlan	0,4																		
7,	Shirlan	0,4		n.a.		0	40	59	1	35	64	5	48	48	1	25	74	2	37	61
8,	Shirlan+Ortiva	0.4+0.5		n.a.		1	26	74	1	34	65	6	46	48	1	21	79	2	31	67
9,	Shirlan+Signum*	0.4+0.25		n.a.		0	30	70	0	29	70	3	41	56	1	19	80	1	30	69
10,	Shirlan+Revus	0.4+0.6		n.a.		0	27	73	0	32	68	5	45	50	1	23	76	2	32	67
11,	Simphyt			n.a.		1	34	66	1	32	67	4	51	45	1	22	78	1	35	64
	Abschluss Shirlan	0,4																		
12,	Shirlan+Fetrilon Combi	0.4+1.0		n.a.		0	26	74	1	31	69	4	46	49		n.a.			---	

* Präparat nicht zugelassen, n.a. = nicht angelegt

Tab. 8: Stärkegehalt in %

Standort:	Donaueschingen	Geisingen	Stengelheim	Thalmassing	Rettenbach	Mittelwert
Versuchsansteller:	LTZ Augustenberg	LTZ Augustenberg	ALF A	ALF R	ALF DEG	ohne
Sorte:	Selma	Quarta	Agria	Priamos	Agria	Donaueschingen
VG Präparat Aufwandmenge E/ha	Stärkegehalt %					
1, Kontrolle -	13,8A	13,6B	14,0A	22,2C	14,6A	16,1 C
2, Valbon 1,6	15,0A	15,0A	14,8A	24,3AB	14,4A	17,1 AB
Abschluss Shirlan 0,4						
3, Acrobat Plus WG 2,0	14,7A	14,7A	14,5A	23,6AB	15,2A	17,0 B
Abschluss Shirlan 0,4						
4, Revus 0,6	15,0A	15,2A	14,4A	23,4B	14,6A	16,9 B
Abschluss Shirlan 0,4						
5, Infinito 1,5	15,0A	14,9A	14,8A	23,8AB	14,8A	17,1 AB
Abschluss Shirlan 0,4						
6, Electis 1,8	14,7A	14,9A	14,3A	23,6AB	14,7A	16,9 B
Abschluss Shirlan 0,4						
7, Shirlan 0,4	n.a.	14,6A	14,4A	24,1AB	14,6A	16,9 B
8, Shirlan+Ortiva 0.4+0.5	n.a.	15,1A	14,7A	25,1A	15,5A	17,6 A
9, Shirlan+Signum* 0.4+0.25	n.a.	14,8A	14,9A	25,1A	15,6A	17,6 A
10, Shirlan+Revus 0.4+0.6	n.a.	14,9A	14,7A	24,5AB	14,7A	17,2 AB
11, Simphyt	n.a.	14,8A	14,5A	24,0AB	15,5A	17,2 AB
Abschluss Shirlan 0,4						
12, Shirlan+Fetrilon Combi 0.4+1.0	n.a.	14,6A	14,8A	24,2AB	n.a.	---

* Präparat nicht zugelassen; n.a. = nicht angelegt

Statistik: Student Newman Keuls

Tab. 9: Braunfäulebonitur in %

Standort:		Donaueschingen		Geisingen		Stengelheim
Versuchsansteller:		LTZ Augustenberg		LTZ Augustenberg		ALF A
Sorte:		Selma		Quarta		Agria
Bonitur nach Wochen		1	11	1	8	3
VG Präparat	Aufwand- menge E/ha	Braunfäule-Bonitur Befallshäufigkeit %				
1, Kontrolle	-	0,6	0,0 a	7,7	0 ab	0,0a
2, Valbon	1,6	1,2	0,0 a	0,8	2,5 a	0,3a
Abschluss Shirlan	0,4					
3, Acrobat Plus WG	2,0	0,3	0,0 a	0,6	1,8 ab	0,5a
Abschluss Shirlan	0,4					
4, Revus	0,6	0,1	0,0 a	1,0	1,0 ab	0,8a
Abschluss Shirlan	0,4					
5, Infinito	1,5	0,3	0,0 a	1,9	0,8 ab	0,0a
Abschluss Shirlan	0,4					
6, Electis	1,8	0,1	0,0 a	0,7	1,8 ab	0,3a
Abschluss Shirlan	0,4					
7, Shirlan	0,4	n.a.		0,8	1,3 ab	0,8a
8, Shirlan+Ortiva	0.4+0.5	n.a.		1,4	1,8 ab	0,3a
9, Shirlan+Signum*	0.4+0.25	n.a.		0,5	0,8 ab	0,3a
10, Shirlan+Revus	0.4+0.6	n.a.		1,3	0,8 ab	0,0a
11, Simphyt		n.a.		0,8	0,5 ab	0,8a
Abschluss Shirlan	0,4					
12, Shirlan+Fetrilon Combi	0.4+1.0	n.a.		1,9	1,0 ab	0,0a

* Präparat nicht zugelassen; n.a. = nicht angelegt; n.e. = nicht ermittelt

Abb. 3: Einfluss der Spritzfolge auf den Ertrag

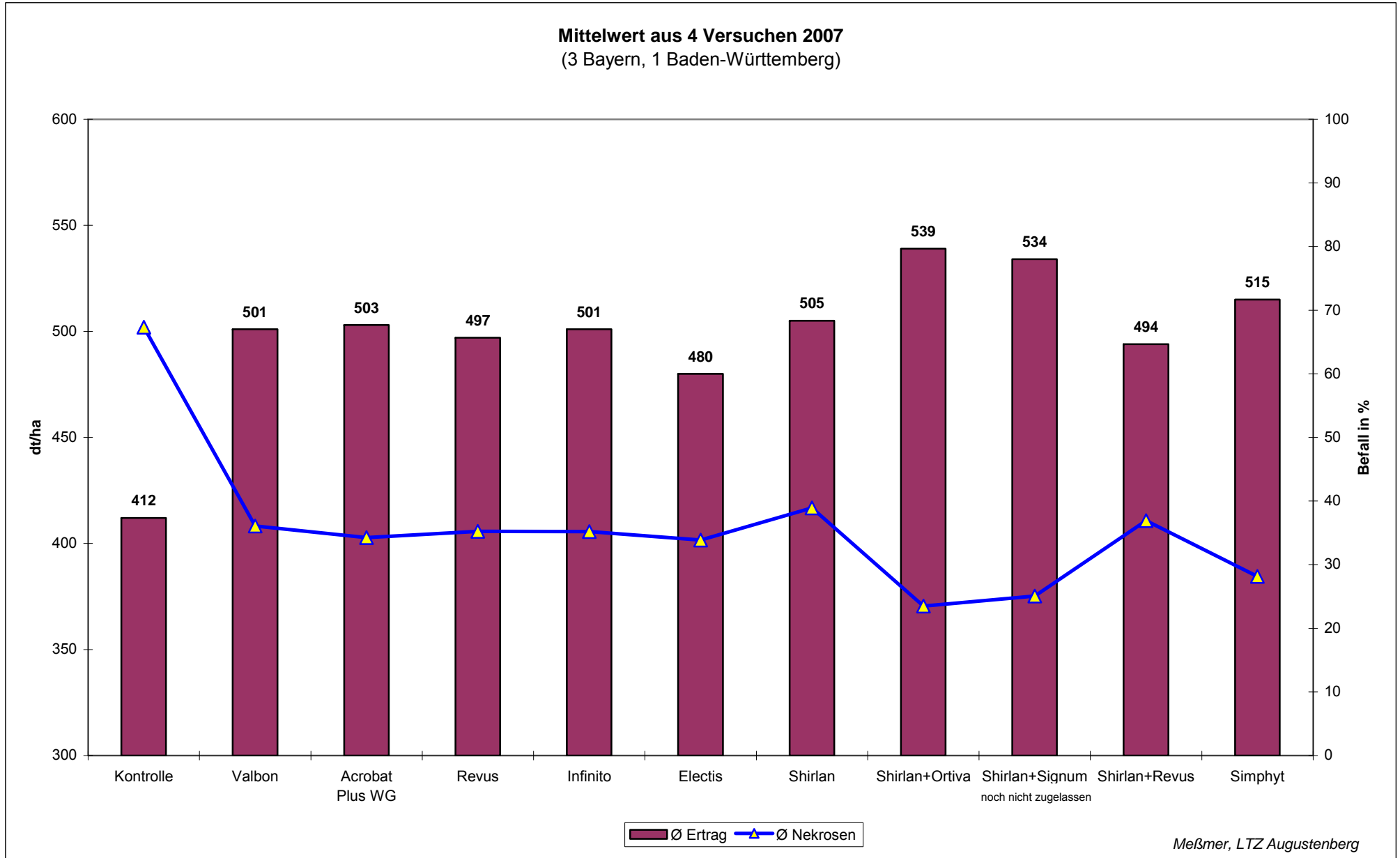
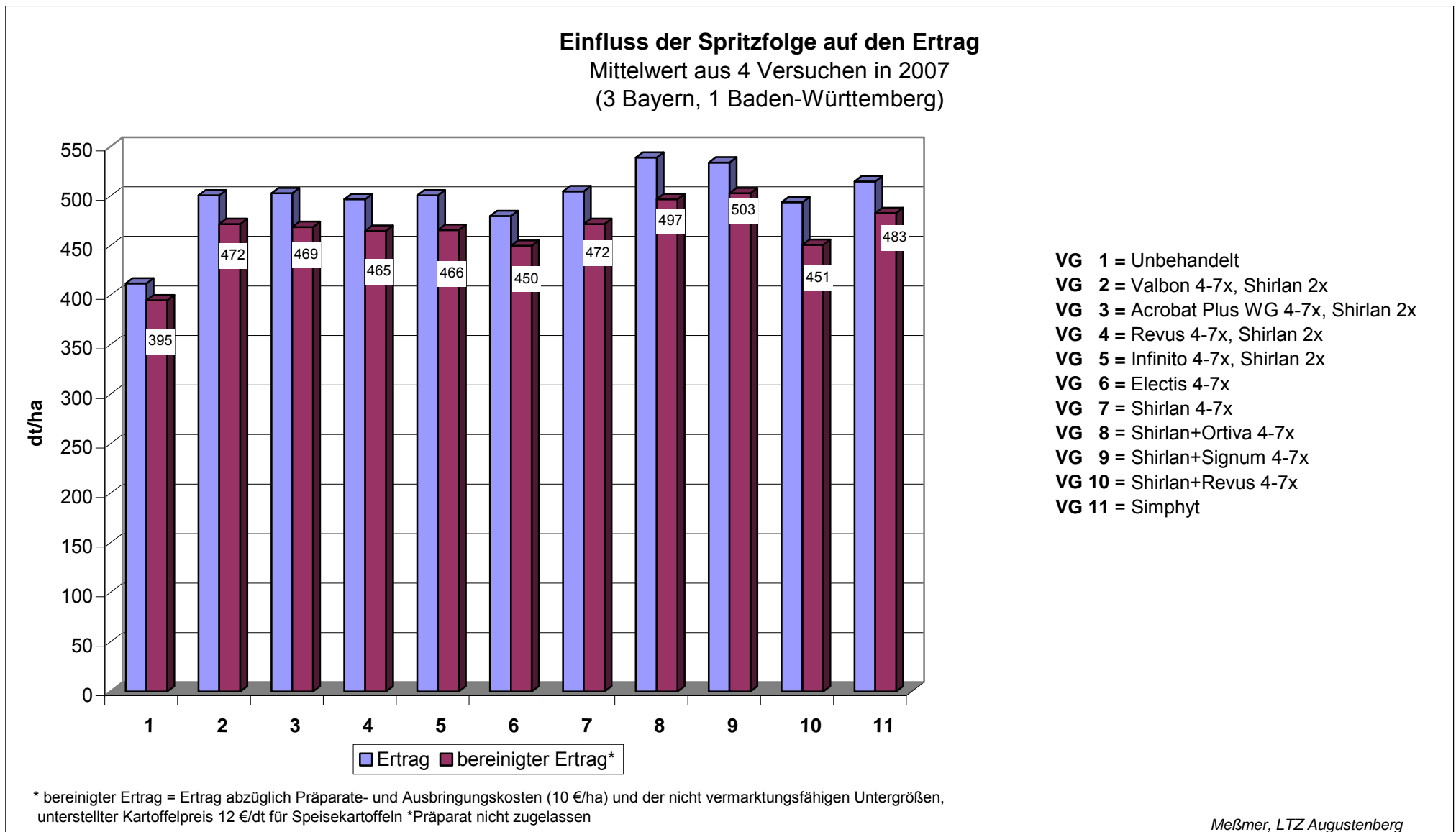


Abb. 4: Einfluss der Spritzfolge auf den Ertrag nach Abzug der Pflanzenschutzmittel und Ausbringungskosten



IMPRESSUM

Herausgeber:
Landwirtschaftliches Technologiezentrum
Augustenberg (LTZ)
Neßlerstr. 25
76227 Karlsruhe

Tel.: 0721 / 9468-0
Fax: 0721 / 9468-209
eMail: poststelle@ltz.bwl.de
Internet: www.ltz-augustenberg.de

Bearbeitung und Redaktion:
LTZ Augustenberg - Außenstelle Donaueschingen
Hans-Jürgen Meißner
Tel. 0771/89835-727
Ref. 13: Sorten, Saatgut, Biotechnologie und Koordinierung Versuchswesen

LFL Bayern
Dr. Michael Zellner und Steffen Wagner

Stand: 12/2007