

Versuchsbericht 2014



Virusvektorenbekämpfung in Kartoffeln



Baden-Württemberg

LANDWIRTSCHAFTLICHES TECHNOLOGIEZENTRUM
AUGUSTENBERG

Inhaltsverzeichnis

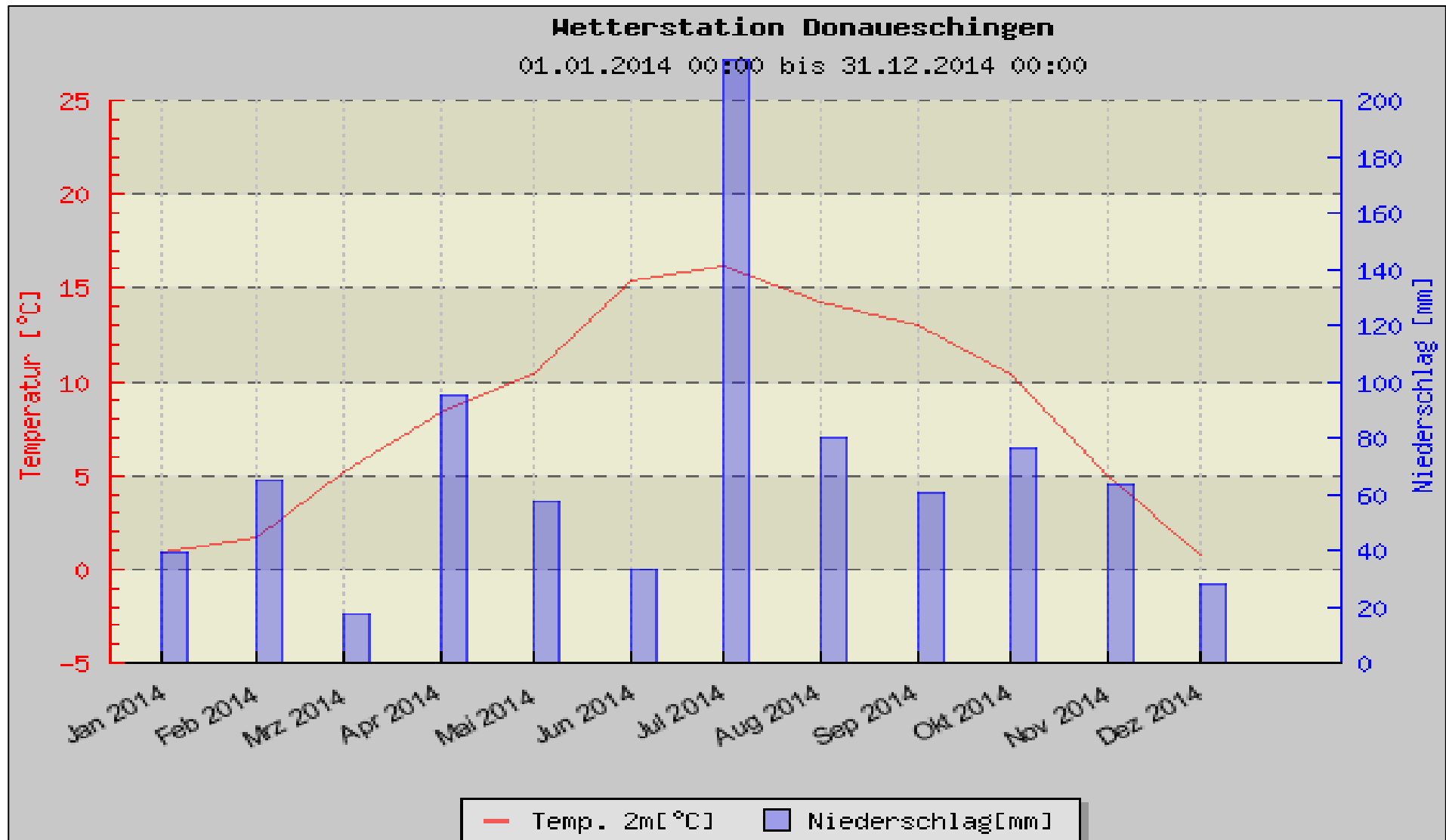
Versuchsfrage	3
Versuchsstandort	3
Witterungsdaten Donaueschingen	4
Versuchsplan	5
Befallswerte PVY	6
Befallswerte PLRV	7
Befallswerte PVS	8
Befallswerte PVM	9
Grafik Flugaktivität von Blattläusen in Südbayern 1994 bis 2014	10
Grafik Befallserhebung von Blattläusen in Donaueschingen 2014	11
Grafik: Gelbschalenfänge Donaueschingen	12

Versuchsfrage: Versuch zur Reduzierung von Virus – Infektionen in Pflanzkartoffeln mit Vazyl (Mineralöl)

Standortübersicht:

	Versuchsstandort
Land:	Baden-Württemberg
Landkreis:	Schwarzwald-Baar Kreis
Versuchsstandort :	Donaueschingen
Versuchsansteller:	LTZ Augustenberg
Versuchsjahr:	2014
Bodenart:	schluffiger Lehm
Ackerzahl:	30
Höhe über NN in m:	780
Jahres – Durchschnittstemperatur °C:	7,5
Sorte:	Selma / Granola / Marabel
N Düngung in kg/ha:	120
Pflanztermin:	23.04.2014
Ausgangsbefall:	2 % (Selma) / 2 % (Granola) / 1 % (Marabel)
Auflauftermin	26.05.2014
Blattlausflugbeginn:	19.05.2014
Zahl der Versuchsglieder:	4
Parzellengröße in m ² :	600

Wetterdaten Donaueschingen 2014:



Versuchsplan:

Versuchsglied	Behandlung	Aufwandmenge	Bemerkung
1	Kontrolle	---	---
2	Vazyl	7 l/ha	alle 7-8 Tage ab 60 Prozent Feldaufgang bis zur Krautabtötung
3	Vazyl	7 l/ha	6 Behandlungen im Abstand von 7-8 Tage ab 60 Prozent Feldaufgang
4	Insektizid	s. Hersteller	alle 7-8 Tage im Anschluss an die Vazyl-Behandlung bis zur Krautabtötung

Befallswerte PVY:

Versuch zur Reduzierung der PVY - Infektion in Pflanzkartoffeln

Standort			Donaueschingen			Ansbach	Weichering	Giebelstadt	Mittelwert (ohne Ansbach)
Versuchsansteller			LTZ Augustenberg			AELF AN	AELF A	AELF WÜ	
Sorte			Selma	Granola	Marabel	Quarta	Annabelle	Bamberger Hörnchen	
Ausgangsbefall (%)			2	2	1	2	2	6	
Präparat	Aufwandmenge (E/ha)	Behandlungs- termin	Befallshäufigkeit PVY (%)						
Unbehandelt	---	---	27 A	26 A	8 A	15 A	27 A	81 A	54 A
Vazyl*	7,0 l	**	11 B	8 AB	1 A	7 A	14 A	46 B	30 B
Vazyl* + Insektizid	7,0 l	**	12 B	4 B	1 A	n. a.	12 A	54 AB	33 B
* = Präparat nicht zugelassen; ** ab Feldaufgang in 7 - tägiger Spritzfolge; Quelle: IPZ 3a;									Statistik: Conover

Befallswerte PLRV:

Versuch zur Reduzierung der PVR - Infektion in Pflanzkartoffeln

Standort			Donaueschingen			Ansbach	Weichering	Giebelstadt	Mittelwert (ohne Ansbach)
Versuchsansteller			LTZ Augustenberg			AELF AN	AELF A	AELF WÜ	
Sorte			Selma	Granola	Marabel	Quarta	Annabelle	Bamberger Hörnchen	
Ausgangsbefall (%)			2	2	1	2	2	6	
Präparat	Aufwandmenge (E/ha)	Behandlungs- termin	Befallshäufigkeit PLRV (%)						
Unbehandelt	---	---	0 A	0 A	0 A	0 A	0 A	0 A	0 A
Vazyl*	7,0 l	**	0 A	0 A	0 A	0 A	0 A	0 A	0 A
Vazyl* + Insektizid	7,0 l	**	0 A	0 A	0 A	n. a.	0 A	0 A	0 A

* = Präparat nicht zugelassen; ** ab Feldaufgang in 7 - tägiger Spritzfolge; Quelle: IPZ 3a; Statistik: Conover

Befallswerte PVS:

Versuch zur Reduzierung der PVS - Infektion in Pflanzkartoffeln

Standort			Ansbach	Weichering	Giebelstadt	Mittelwert	Mittelwert (ohne Ansbach)
Versuchsansteller			AELF AN	AELF A	AELF WÜ		
Sorte			Quarta	Annabelle	Bamberger Hörnchen		
Ausgangsbefall (%)			2	2	6		
Präparat	Aufwandmenge (E/ha)	Behandlungs-termin	Befallshäufigkeit PVS (%)				
Unbehandelt	---	---	0,8 A	1,8 A	5,5 A	2,7 A	3,6 A
Vazyl*	7,0 l	**	1,8 A	2,3 A	2,5 A	2,2 A	2,4 A
Vazyl* + Insektizid	7,0 l	**	n. a.	1,5 A	3,8 A	---	2,6 A

* = Präparat nicht zugelassen; ** ab Feldaufgang in 7 - tägiger Spritzfolge; Quelle: IPZ 3a; Statistik: Conover

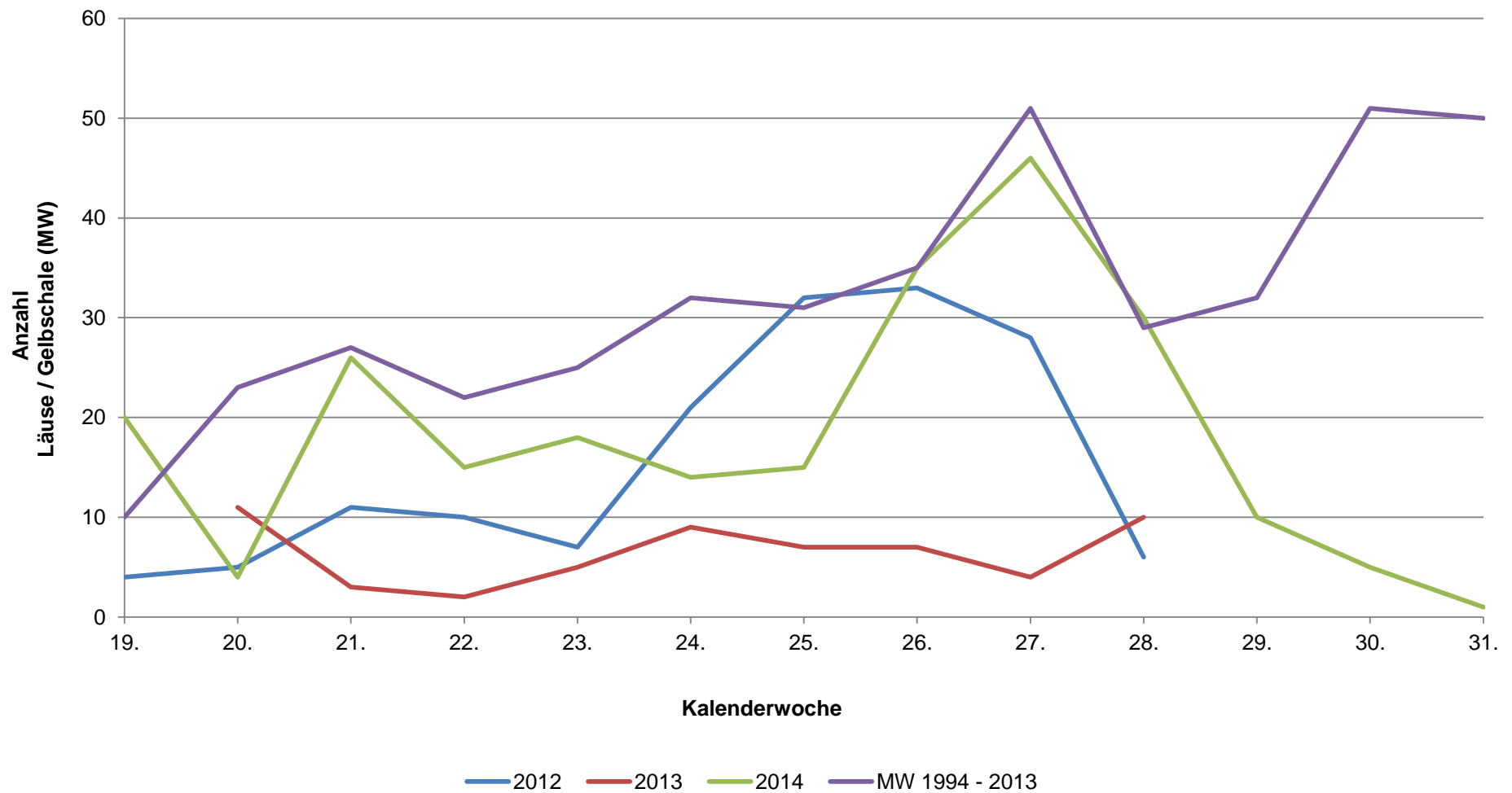
Befallswerte PVM:

Versuch zur Reduzierung der PVM - Infektion in Pflanzkartoffeln

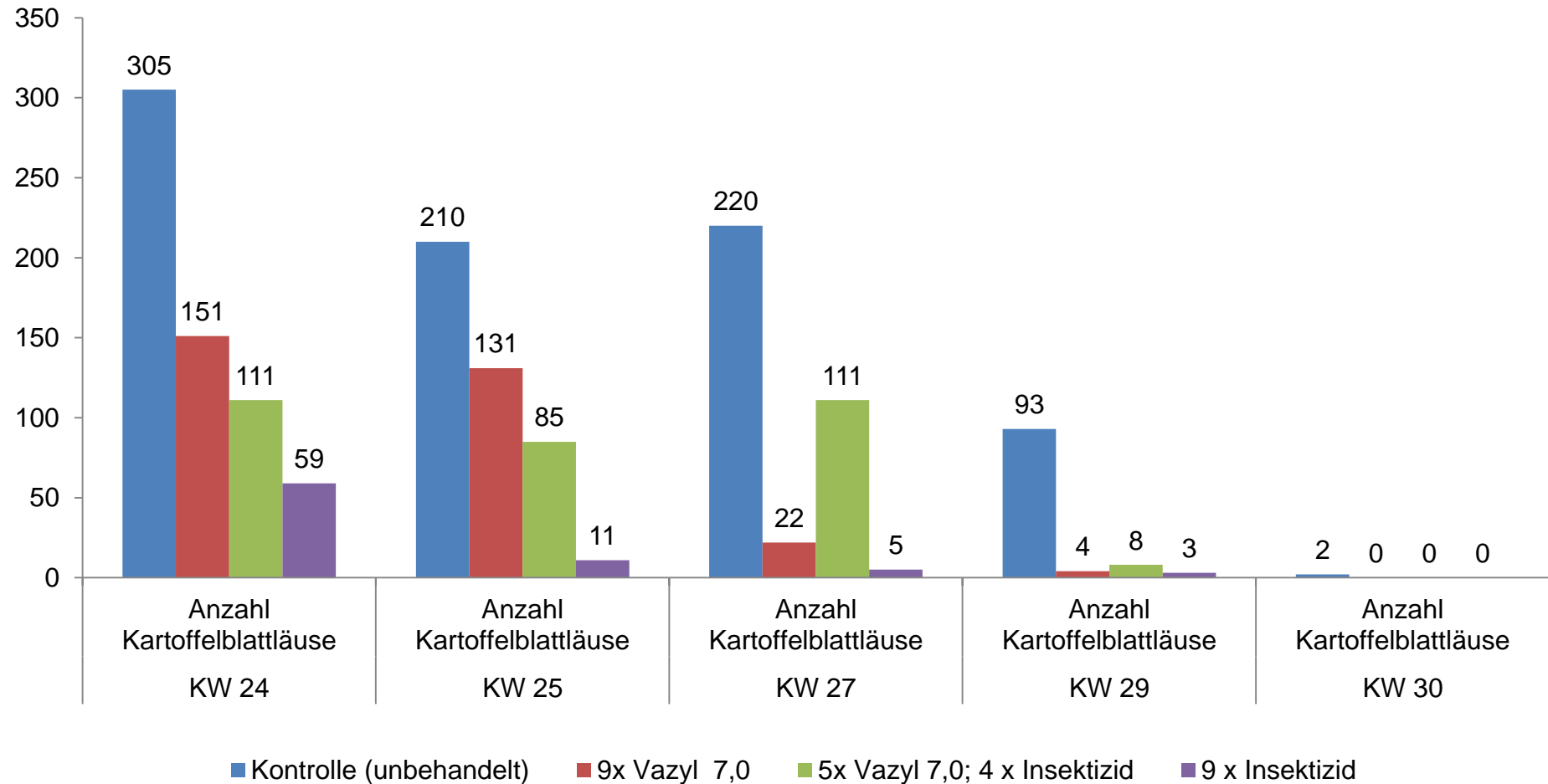
Standort			Ansbach	Weichering	Giebelstadt	Mittelwert	Mittelwert (ohne Ansbach)
Versuchsansteller			AELF AN	AELF A	AELF WÜ		
Sorte			Quarta	Annabelle	Bamberger Hörnchen		
Ausgangsbefall (%)			2	2	6		
Präparat	Aufwandmenge (E/ha)	Behandlungs-termin	Befallshäufigkeit PVM (%)				
Unbehandelt	---	---	0 A	0 A	0 A	0 A	0 A
Vazyl*	7,0 l	**	0 A	0 A	0 A	0 A	0 A
Vazyl* + Insektizid	7,0 l	**	n. a.	0 A	0 A	---	0 A

* = Präparat nicht zugelassen; ** ab Feldaufgang in 7 - tägiger Spritzfolge; Quelle: IPZ 3a; Statistik: Conover

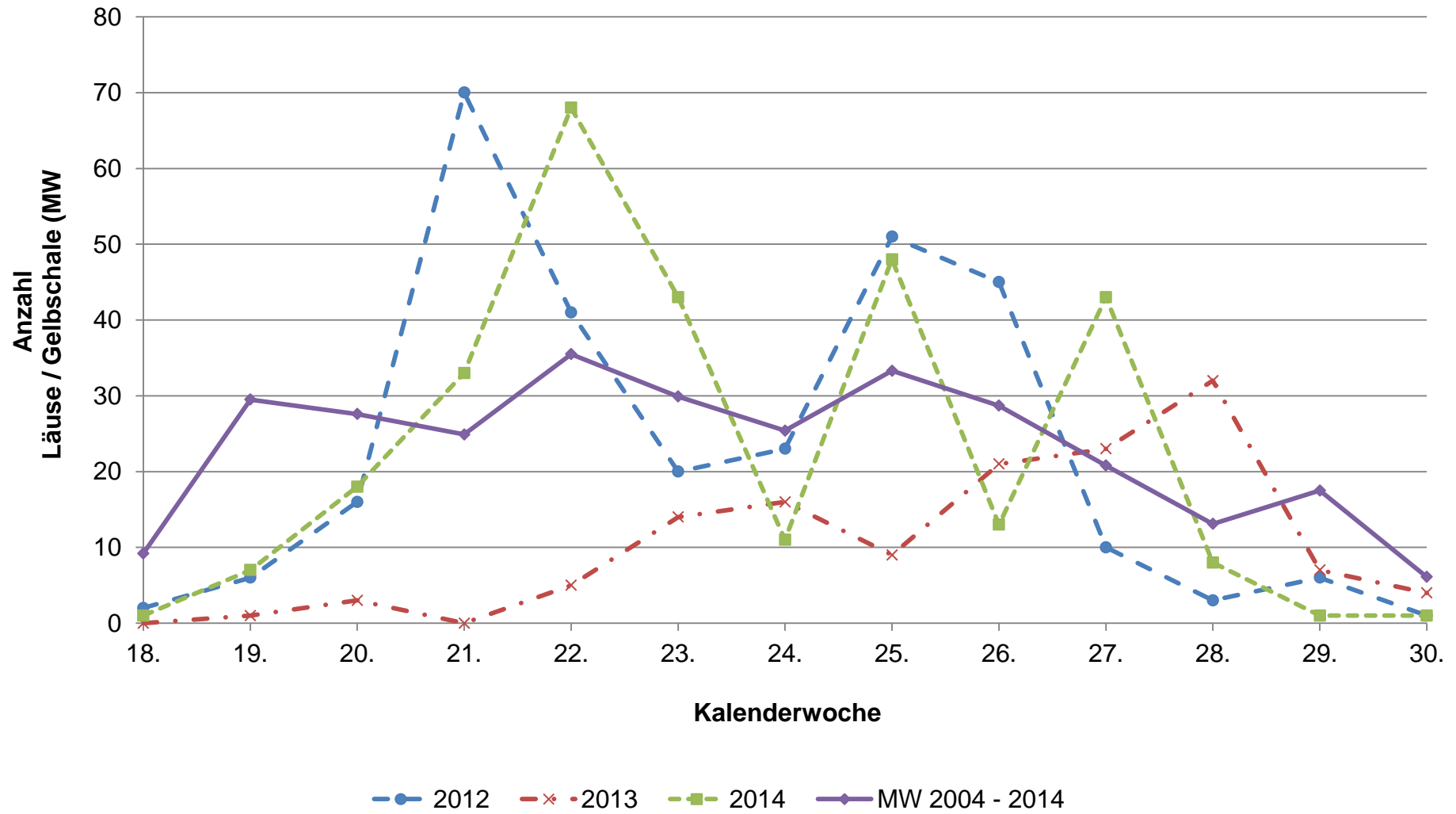
Durchschnittliche Gelbschalenfänge von Blattläusen in Südbayern



Blattläuserhebung Donaueschingen, 2014



Gelbschalenfänge von Blattläusen in Donaueschingen (MW)



IMPRESSUM

Herausgeber:

Landwirtschaftliches Technologiezentrum
Augustenberg (LTZ)
Neßlerstr. 25
76227 Karlsruhe

Tel.: 0721 / 9468-0
Fax: 0721 / 9468-209
Email: poststelle@ltz.bwl.de
Internet: www.ltz-augustenberg.de

Bearbeitung und Redaktion:

LTZ Augustenberg - Außenstelle Donaueschingen
Hans-Jürgen Meßmer
Tel.0771/89835-720
Felix Klausmann
Ref. 13: Sorten, Saatgut, Biotechnologie und
Koordinierung Versuchswesen
LfL Bayern, Institut für Pflanzenschutz: Dr. Zellner,
Wagner, Weber, Hofbauer

Stand: 06/2015