

# Feldversuchswesen Ackerbau Öko Versuchsübersicht 2020

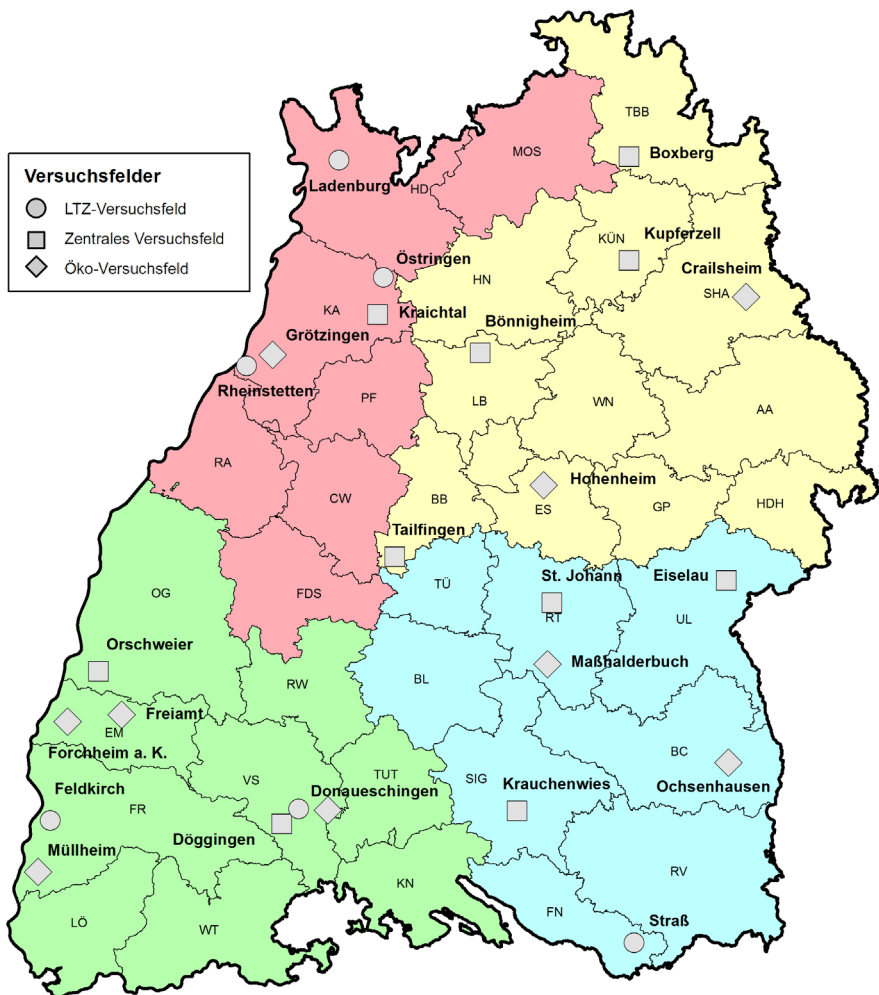


Landwirtschaftliches  
Technologiezentrum  
Augustenberg



Baden-Württemberg

## Versuchsstandorte Baden-Württemberg



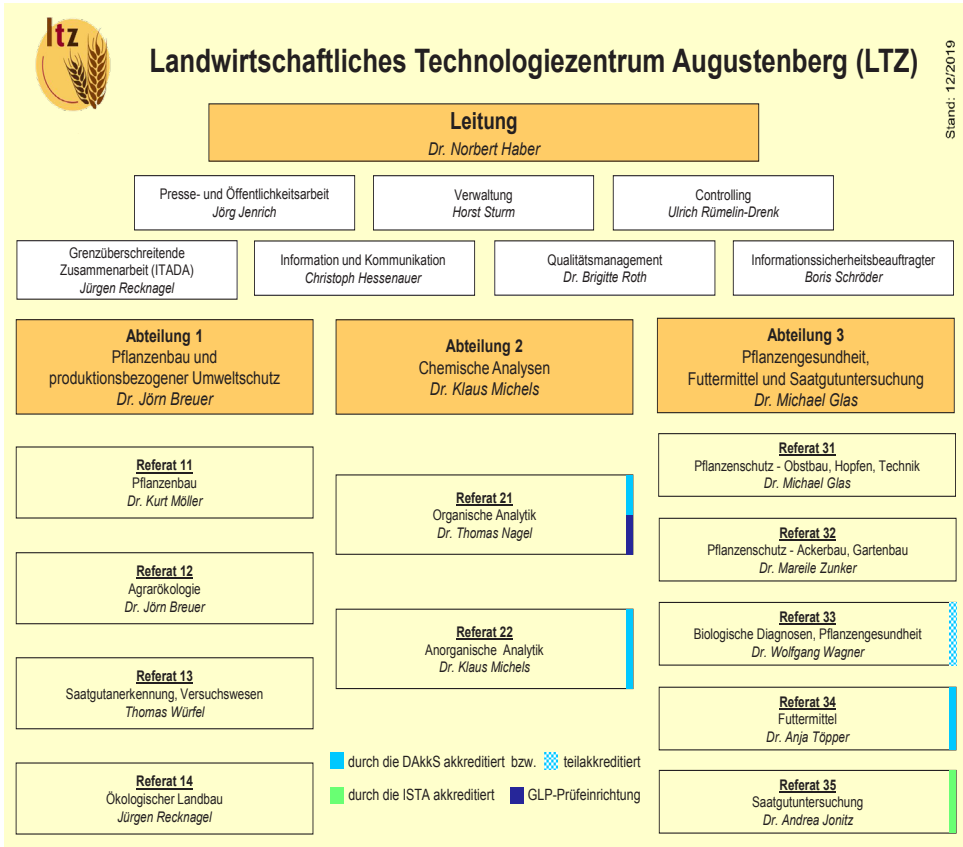
## Inhaltverzeichnis

1. Abkürzungsverzeichnis .....	4
2. Organigramm, Hinweise, Zuständigkeiten .....	5
3. Boden-Klima-Räume Baden-Württemberg .....	7
4. Anbaugebiete nach Kulturarten und BKR .....	8
5. Statistik Versuchswesen Ackerbau 2020 .....	10
6. Versuche Ökologischer Landbau LSV - Winterungen 2020.....	11
7. Versuche Ökologischer Landbau LSV - Sommerungen 2020.....	12
8. Wert-, EU-, Bundessortenversuchs - Winterungen Öko 2020 .....	15
9. Wert-, EU-, Bundessortenversuchs - Sommerungen Öko 2020 .....	15
10. Sonstige Sortenversuche SSV Öko 2020.....	16
11. Versuche Pflanzenschutz PS Öko 2020 Fungizidversuche .....	16
12. Versuche Düngung DGG Öko 2020 .....	17
13. Versuche Bodenbearbeitung BB Öko 2020 .....	18
14. Versuche Fruchtfolge FF Öko 2020.....	19
23. Impressum .....	20

**Tabelle 1: Abkürzungsverzeichnis**

AG	Anbaugebiet
AS	Außenstelle
BD	Beratungsdienst
BKR	Boden-Klima-Raum
BLE	Bundesanstalt für Landwirtschaft und Ernährung, Bonn
BÖLN	Bundesprogramm Ökol.Landbau und andere Formen nachhaltiger Landwirtschaft
BSV	Bundessortenversuch
DLG	Deutsche Landwirtschaftsgesellschaft, Frankfurt
DÜV	Düngeverordnung
DMPSA	Nitrifikationsinhibitor
EUSV	Prüfung von EU-Sorten
fachl.	fachlich
ff	fortfolgend
HfWU	Hochschule für Wirtschaft und Umwelt Nürtingen-Geislingen
HGV	Hohenheimer Gemeinschaftsversuch
Ifab	Institut für Agrarökologie und Biodiversität Mannheim
INTERREG	grenzüberschreitende Kooperationen zwischen Regionen
ISIP	Informationssystem für integrierte Pflanzenproduktion
KM	Körnermais
LAZBW	Landwirtschaftliches Zentrum Baden-Württemberg Aulendorf
LfL	Landesanstalt für Landwirtschaft Freising
LLFG	Landesanstalt für Landwirtschaft und Gartenbau Sachsen-Anhalt
LRA/LRÄ	Landratsamt/-ämter
LSV	Landessortenversuch
LTZ	Landwirtschaftliches Technologiezentrum Augustenberg
MLR	Ministerium für Ländlichen Raum und Verbraucherschutz, Stuttgart
NBPT	Ureaseinhibitor
NID	Nitratinformationsdienst
PFC	Perfluorierte und polyfluorierte Chemikalien
PG	Prüfglied
PS	Pflanzenschutz
PZ	Parzellen
REF	Referat
RP	Regierungspräsidium Karlsruhe (KA), Freiburg (FR), Tübingen (TÜ), Stuttgart (S)
S	Sorte
SM/BM	Silo-/Biomassemais
ULB	Untere Landwirtschaftsbehörde
V	Versuch
VF	Versuchsfeld
Wdh	Wiederholung
WP	Wertprüfung
ZVF	Zentrales Versuchsfeld

Tabelle 2: Organigramm und Hinweise



## Informationen zum Versuchswesen im Ackerbau

### Ackerbauliches Versuchswesen: ([www.ltz-bw.de](http://www.ltz-bw.de) >Arbeitsfelder >Versuchswesen >Ackerbau)

- Versuchsfelder (Beschreibung der Versuchsfelder, Feldführer, Termine, Anfahrten)
- Versuchspläne der Landessortenversuche, Produktionstechnische Versuche, Pflanzenschutzversuche
- Versuchsergebnisse der Landessortenversuche, Produktionstechnische Versuche, Pflanzenschutzversuche
- Informationen für Versuchsbetreuer (login)

### Sorteninformationen: ([www.ltz-bw.de](http://www.ltz-bw.de)>Arbeitsfelder > Pflanzenbau > Sorten)

- Kurzinfos, Versuchsberichte, Sortenratgeber, Versuchsprogramme

### Infoservice Pflanzenbau und Pflanzenschutz:

- regionale und aktuelle Hinweise im Ackerbau: ([www.infoservice.landwirtschaft-bw.de](http://www.infoservice.landwirtschaft-bw.de))
- Informationssystem für die integrierte Pflanzenproduktion: ([www.isip.de](http://www.isip.de))

### Pflanzenschutzinformationen: ([www.pflanzenschutz-bw.de](http://www.pflanzenschutz-bw.de))

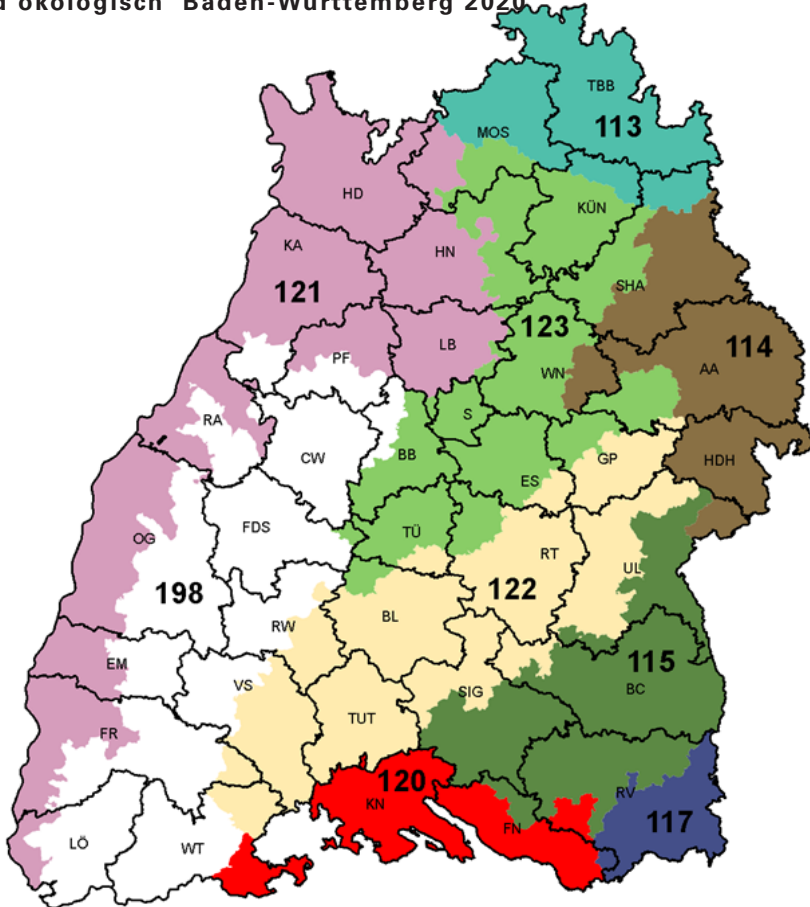
- Warndienste, Prognosen, Monitoring

**Die Daten in der Versuchsübersicht entsprechen den Angaben in den Versuchsprogrammen bzw. -pläne 2020**

### Zuständigkeiten:

<b>LSV konventionell:</b>	Frau Müller Belami Ref.13; Fon 0721 9468 392; maria.mueller-belami@ltz.bwl.de
<b>LSV öko:</b>	Frau Schwittek Ref.14; Fon 0721 9468 170 gabi.schwittek@ltz.bwl.de
<b>LSV + PS-Versuche Kartoffel öko/konv.:</b>	Herr Meßmer Ref. 13 LTZ AS Donaueschingen; Fon 0771 89835 720 hans-juergen.messmer@ltz.bwl.de
<b>PS-Versuche:</b>	Herr Weeber Ref.13; Fon 0721 9468 373 hartmut.weeber@ltz.bwl.de
<b>PTV:</b>	die Zuständigkeiten für die produktionstechnischen Versuche PTV finden Sie auf der LTZ-homepage unter Arbeitsfelder>Versuchswesen >Versuchspläne

**Tabelle 3: BKR und Versuchsstandorte Sortenversuche konventionell und ökologisch Baden-Württemberg 2020**



<b>BKR 113</b> Nordwestbayern, Franken	> ZVF Boxberg
<b>BKR 114</b> Jura/Hügelland	> Crailsheim/Ilshofen (Öko)
<b>BKR 115</b> Tertiär Hügelland, Donau Süd	> ZVF Krauchenwies; Ochsenhausen (Öko)
<b>BKR 120</b> Hochrhein-Bodensee	> kein ZVF
<b>BKR 121</b> Rheinebene, Nebentäler	> ZVF Orschweier, Bönningheim, Kraichtal > VF Ladenburg, Rheinstetten-Forchheim, Feldkirch > KA-Grötzingen (Öko), Forchheim a.K. (Öko)
<b>BKR 122</b> Schwäbische Alb, Baar	> ZVF Eiselau, Döggingen, St.Johann > VF Donaueschingen, Bremelau, Maßhalderbuch (Öko)
<b>BKR 123</b> oberes Gäu/körnermaisfähige Übergangslagen	> ZVF Tailfingen, Kupferzell, Hohenheim (Öko)
<b>BKR 198</b> Schwarzwald	> kein ZVF

**Tabelle 4: Anbauggebiete in Baden-Württemberg (AG) nach den Boden-Klima-R**

BKR	W-getreide +Sommer- gerste*	Dinkel	Sommer- weizen	Hafer	Mais	Futter- erbsen
123	AG 16 Mittellagen Südwest	AG 2 Südwest/ Fränkische Platten	AG 20 Süd west	AG 20 Süd west	AG 13 oberes Gäu	AG 8 Wärme- Mittel- lagen Südwest/ Jura
122	AG 19 Höhenlagen Südwest				AG 11 Schwäb. Alb	AG 7 Höhenlagen Mitte Südwest
121	AG 20 Wärmelagen Südwest				AG 9 Rhein- ebene/ Nebentäler	AG 8 Wärme- Mittellagen Südwest/ Jura
113	AG 21 Fränkische Platten	AG 10 Fränkische Platten				
114	AG 23 Jura/ Hügelland	AG 3 Tertiär/ ostbayer. Hügelland	AG 22 Süd	AG 21 Fränkische Platten/ Jura	AG 17 Jura/ Hügelland	AG 9 Tertiärhügel- land/bayer. Gäu
115	AG 22 Tertiär Hügelland/ bayer. Gäu				AG 14 Tertiär Hügelland	

\*Winterhartweizen und Sommerhartweizen werden über die AG ,alte Bundesländer (ABL) und ,neue Bundesländer (NBL) zu den ABL gehören Anbauggebiete Südwest, Fränkische Platten und Tertiärhügelland/bayerisches Gäu



**Bäumen und Kulturarten**

	Ackerbohnen	Sojabohne	Kartoffel	Winterraps	Öko Winterweizen	Öko Kartoffel	Öko übrige Kulturen
	-	AG 3 Übergangslagen Süd	AG 7 Mittellagen Süd	AG 8 Mittellagen Südwest	AG 6 Süd- deutschland/ Höhenlagen Süd-West	AG 5 Mittellagen Süd-West	AG 6 Süd/ Höhenlagen Süd-West
	AG 5 Mittel-Höhenlagen Südwest	-	AG 8 Höhenlagen Süd	AG 7 Höhenlagen Südwest		AG 6 Süd/ Höhenlagen Süd-West	
	-	AG 4 Vorzugslagen Südwest	AG 6 Wärmelagen Süd/west	AG 15 Wärmelagen Südwest			
	AG 7 Fränkische Platten	AG 3 Übergangslagen Süd	AG 8 Höhenlagen Süd	AG 9 Fränkische Platten/Jura			
	AG 6 Tertiärhügelland/bayer. Gäu		AG 7 Mittellagen Süd	AG 10 Tertiärhügelland/bayer. Gäu	AG 7 Tertiärhügelland/bayer. Gäu	AG 5 Mittellagen Süd	

änder' (NBL) verrechnet;

**Tabelle 5: Statistik Versuchswesen Ackerbau 2020**

Versuchskategorie	Anzahl Versuche*	Anzahl Prüfeinheiten*
Landessortenversuche	121	6835
<b>Landessortenversuche Öko</b>	<b>51</b>	<b>2428</b>
<b>Wert-, BSV und EU-Prüfungen</b>	<b>32</b>	<b>1753</b>
<b>Sonstige Sortenversuche SSV</b>	<b>7</b>	<b>228</b>
<b>Pflanzenschutz PS (mindestens)</b>		
Herbizide	40	1092
<b>Fungizide</b>	<b>55</b>	<b>2214</b>
Insektizide	3	376
<b>Düngung DGG</b>	<b>30</b>	<b>878</b>
<b>Bodenbearbeitung BB</b>	<b>27</b>	<b>170</b>
<b>Fruchtfolge FF</b>	<b>47</b>	<b>1002</b>
Nachwachsende Rohstoffe NWR	5	144
Beregnung BER	1	48
Sonstige Versuche SOV	10	304
Precision Farming PF	3	160
<b>Summe mindestens</b>	<b>432</b>	<b>17.632</b>

\* nach den Angaben in den jeweiligen Versuchsplänen

**Tabelle 6: Versuche Ökologischer Landbau - LSV Winterungen 2020**

<b>LSV 208701</b>	<b>Winterroggen</b>
Sorten/Wdh/PZ	10/4/44 +3/4/12
Standorte	Hohenheim, Ilshofen, Maßhalderbuch, Ochsenhausen
Versuchsansteller	Uni Hohenheim, BD Ökologischer Landbau Schwäbisch Hall, LRA Reutlingen, LTZ Augustenberg/Ref. 14, LRA Biberach
Anlage	einfaktorielle Blockanlage
Versuchsbeginn/-dauer	kontinuierlich (jährlich aktualisiertes Prüfsortiment)
fachl. Zuständigkeit	Ref. 14 LTZ/Schwittek 0721 9468 170
<b>LSV 208702</b>	<b>Wintertriticale</b>
Sorten/Wdh/PZ	13/4/52
Standorte	Ilshofen, Ochsenhausen
Versuchsansteller	BD Ökologischer Landbau Schwäbisch Hall, LRA Biberach
Anlage	einfaktorielle Blockanlage
Versuchsbeginn/-dauer	kontinuierlich (jährlich aktualisiertes Prüfsortiment)
fachl. Zuständigkeit	Ref. 14 LTZ/Schwittek 0721 9468 170
<b>LSV 208710</b>	<b>Winterweizen</b>
Sorten/Wdh/PZ	30/4/120
Standorte /BKR/AG	Hohenheim, Ilshofen, Maßhalderbuch, KA- Grötzingen, Ochsenhausen, Forchheim a.K.
Versuchsansteller	Uni Hohenheim, BD Ökologischer Landbau Schwäbisch Hall, LRA Reutlingen, LTZ Augustenberg/Ref. 14, LRA Biberach
Anlage	einfaktorielle Blockanlage
Versuchsbeginn/-dauer	kontinuierlich (jährlich aktualisiertes Prüfsortiment)
fachl. Zuständigkeit	Ref. 14 LTZ/Schwittek 0721 9468 170
<b>LSV 208711</b>	<b>Dinkel</b>
Sorten/Wdh/PZ	12/4/48
Standorte	Hohenheim, Ilshofen, Maßhalderbuch, KA-Grötzingen, Ochsenhausen
Versuchsansteller	Uni Hohenheim, BD Ökol. Landbau Schwäbisch Hall, LRA Reutlingen, LTZ Augustenberg/Ref. 14; LRA Biberach
Anlage	einfaktorielle Blockanlage
Versuchsbeginn/-dauer	kontinuierlich (jährlich aktualisiertes Prüfsortiment)
fachl. Zuständigkeit	Ref. 14 LTZ/Schwittek 0721 9468 170

LSV 208713	Emmer+Einkorn
Sorten/Wdh/PZ	7/4/28
Standorte	Hohenheim, Ilshofen, Maßhalderbuch, Ochsenhausen
Versuchsansteller	Uni Hohenheim, BD Ökol. Landbau Schwäbisch Hall, LRA Reutlingen, LRA Biberach
Anlage	einfaktorielle Blockanlage
Versuchsbeginn/dauer	kontinuierlich (jährlich aktualisiertes Prüfsortiment)
fachl. Zuständigkeit	Ref. 14 LTZ/Schwittek 0721 9468 170
LSV 208722	Wintergerste
Sorten/Wdh/PZ	13/4/52
Standorte	Hohenheim, KA-Grötzingen
Versuchsansteller	Uni Hohenheim, LTZ Augustenberg/Ref. 14
Anlage	einfaktorielle Blockanlage
Versuchsbeginn/dauer	kontinuierlich (jährlich aktualisiertes Prüfsortiment)
fachl. Zuständigkeit	Ref. 14 LTZ/Schwittek 0721 9468 170
LSV 209740	Winterackerbohnen
Sorten/Wdh/PZ	8/4/32
Standorte	Hohenheim, Forchheim a.K.
Versuchsansteller	Uni Hohenheim, LTZ Augustenberg/Ref. 14
Anlage	einfaktorielle Blockanlage
Versuchsbeginn/aue	kontinuierlich (jährlich aktualisiertes Prüfsortiment)
fachl. Zuständigkeit	Ref. 14 LTZ/Schwittek 0721 9468 170

**Tabelle 7: Versuche Ökologischer Landbau - LSV Sommerungen 2020**

LSV 208706	Sommerhafer
Sorten/Wdh/PZ	9/4/36
Standorte	Hohenheim, Maßhalderbuch, Ochsenhausen
Versuchsansteller	Uni Hohenheim, LRA Reutlingen, Biberach
Anlage	einfaktorielle Blockanlage
Versuchsbeginn/-dauer	kontinuierlich (jährlich aktualisiertes Prüfsortiment)
fachl. Zuständigkeit	Ref. 14 LTZ/Schwittek 0721 9468 170

<b>LSV 208716</b>	<b>Sommerweizen</b>
Sorten/Wdh/PZ	10/4/40
Standorte	Hohenheim , Ochsenhausen
Versuchsansteller	Uni Hohenheim, LRA Reutlingen, Biberach
Anlage	einfaktorielle Blockanlage
Versuchsbeginn/-dauer	kontinuierlich ( jährlich aktualisiertes Prüfsortiment)
fachl. Zuständigkeit	Ref. 14 LTZ/Schwittek 0721 9468 170
<b>LSV 208726</b>	<b>Sommergerste</b>
Sorten/Wdh/PZ	12/4/48
Standorte	Hohenheim, Maßhalderbuch, Ochsenhausen
Versuchsansteller	Uni Hohenheim, LRA Reutlingen, Biberach
Anlage	einfaktorielle Blockanlage
Versuchsbeginn/-dauer	kontinuierlich (jährlich aktualisiertes Prüfsortiment)
fachl. Zuständigkeit	Ref. 14 LTZ/Schwittek 0721 9468 170
<b>LSV 208740</b>	<b>Ackerbohnen</b>
Sorten/Wdh/PZ	8/4/32
Standorte	Hohenheim, Forchheim a. K, Maßhalderbuch , Ilshofen, Ochsenhausen
Versuchsansteller	Uni Hohenheim, LTZ Augustenberg/Ref. 14; LRA Reutlingen, BD Ökologischer Landbau Schwäbisch Hall, LRA Biberach
Anlage	einfaktorielle Blockanlage
Versuchsbeginn/-dauer	kontinuierlich (jährlich aktualisiertes Prüfsortiment)
fachl. Zuständigkeit	Ref. 14 LTZ/Schwittek 0721 9468 170
<b>LSV 208742</b>	<b>Futtererbsen</b>
Sorten/Wdh/PZ	11/4/44
Standorte	Hohenheim, Ilshofen, Forchheim am Kaiserstuhl
Versuchsansteller	Uni Hohenheim, BD Ökologischer Landbau Schwäbisch Hall LTZ Augustenberg/Ref. 14, LRA Biberach
Anlage	einfaktorielle Blockanlage
Versuchsbeginn/-dauer	kontinuierlich (jährlich aktualisiertes Prüfsortiment)
fachl. Zuständigkeit	Ref. 14 LTZ/Schwittek 0721 9468 170
<b>LSV 208744</b>	<b>Lupine weiß</b>
Sorten/Wdh/PZ	8/4/32
Standorte	Kleinhohenheim, Ochsenhausen
Versuchsansteller	Uni Hohenheim, LRA Biberach
Anlage	einfaktorielle Blockanlage
Versuchsbeginn/-dauer	kontinuierlich (jährlich aktualisiertes Prüfsortiment)
fachl. Zuständigkeit	Ref. 14 LTZ/Schwittek 0721 9468 170

<b>LSV 208760</b>	<b>Kartoffel sehr früh</b>
Sorten/Wdh/PZ	9/3/27
Standorte	Forchheim a. K.
Versuchsansteller	LTZ Augustenberg/Ref. 13
Anlage	einfaktorielle Blockanlage
Versuchsbeginn/-dauer	kontinuierlich (jährlich aktualisiertes Prüfsortiment)
fachl. Zuständigkeit	Ref.13 LTZ AS Donaueschingen /Klausmann 0771 89835 723
<b>LSV 208762</b>	<b>Kartoffel früh</b>
Sorten/Wdh/PZ	8/3/24
Standorte	Donaueschingen
Versuchsansteller	LTZ Augustenberg/Ref. 13
Anlage	einfaktorielle Blockanlage
Versuchsbeginn/-dauer	kontinuierlich (jährlich aktualisiertes Prüfsortiment)
fachl. Zuständigkeit	Ref. 13 LTZ AS Donaueschingen/Klausmann 0771 89835 723
<b>LSV 208764</b>	<b>Kartoffel früh - mittelfrüh</b>
Sorten/Wdh/PZ	13/3/39
Standorte	Donaueschingen
Versuchsansteller	LTZ Augustenberg/Ref. 13
Anlage	einfaktorielle Blockanlage
Versuchsbeginn/-dauer	kontinuierlich (jährlich aktualisiertes Prüfsortiment)
fachliche Zuständigkeit	Ref. 13 LTZ AS Donaueschingen/Klausmann 0771 89835 723
<b>LSV 208795</b>	<b>Sojabohnen sehr früh</b>
Sorten/Wdh/PZ	10/4/40
Standorte	Kleinhohenheim, Forchheim a. K., KA-Grötzingen, Ochsenhausen
Versuchsansteller	Uni Hohenheim, LTZ Augustenberg/Ref. 14; LRA Biberach
Anlage	einfaktorielle Blockanlage
Versuchsbeginn/-dauer	kontinuierlich (jährlich aktualisiertes Prüfsortiment)
fachl. Zuständigkeit	Ref. 14 LTZ/Schwittek 0721 9468 170
<b>LSV 208797</b>	<b>Sojabohnen früh</b>
Sorten/Wdh/PZ	8/4/32
Standorte	Forchheim a. K., KA-Grötzingen, Ochsenhausen
Versuchsansteller	LTZ Augustenberg/Ref. 14, LRA Biberach
Anlage	einfaktorielle Blockanlage
Versuchsbeginn/-dauer	kontinuierlich (jährlich aktualisiertes Prüfsortiment)
fachl. Zuständigkeit	Ref. 14 LTZ/Schwittek 0721 9468 170

LSV 208736	Körnermais
Sorten/Wdh/PZ	11/3/33
Standorte	Grötzingen, Forchheim a.K.
Versuchsansteller	LTZ Augustenberg/Ref. 14
Anlage	einfaktorielle Blockanlage
Versuchsbeginn/-dauer	kontinuierlich (jährlich aktualisiertes Prüfsortiment)
fachl. Zuständigkeit	Ref. 14 LTZ/Schwittek 0721 9468 170

**Tabelle 8: Wert-, EU-, Bundessortenversuchs - Winterungen Öko 2020**

Kulturart	Sortiment*	Standort	Versuchsstelle	Prüf- glieder Anzahl	Summe
<b>Öko-Wintergerste</b>	WP int.	Hohenheim	Uni Hohenheim	2	8
	WP int.	KA-Grötzingen	LTZ Augustenberg/Ref.14	2	8
<b>Öko-Winterweizen</b>	WP int.	Hohenheim	Uni Hohenheim	13	52
	WP int.	KA-Grötzingen	LTZ Augustenberg/Ref.14	13	52

\* int = integriert in LSV

**Tabelle 9: Wert-, EU-, Bundessortenversuch - Sommerungen Öko 2020**

Kulturart	Sortiment*	Standort	Versuchsstelle	Prüf- glieder Anzahl	Summe
<b>Öko-Sommergerste</b>	WP int.	Hohenheim	Uni Hohenheim	1	4
	WP int.	Ochsenhausen	LRA Biberach	1	4
<b>Öko-Sommerweizen</b>	WP int.	Hohenheim	Uni Hohenheim	1	4
	WP int.	Ochsenhausen	LRA Biberach	1	4

\* int = integriert in LSV

**Tabelle 10: Sonstige Sortenversuche SSV Öko 2020**

V 06-05 OE	Ökologischer Anbau von Hopfen
PG/WH/PZ	3/1/3
Standorte	Tett nang
Versuchsansteller	LRA Bodenseekreis
Anlage	Praxisversuch
Versuchsbeginn/-dauer	1995/kontinuierlich (Anpassung der Prüffaktoren)
fachl. Zuständigkeit	LRA Bodenseekreis/Bader 07541 204 5806
<b>SSV 19-01 OE</b>	<b>Winterweizenmischungen: Populationen und Reinsorten</b>
PG/WH/PZ	12/2/24
Standorte	Emmendingen-Hochburg
Versuchsansteller	LTZ Augustenberg/Ref. 14
Anlage	einfaktorielle Blockanlage
Versuchsbeginn/-dauer	2018-2021
fachl. Zuständigkeit	Ref. 14 LTZ AS Emmendingen/Frau Haak 07641 957890 17

**Tabelle 11: Versuche Pflanzenschutz PS Öko 2020 - Fungizidversuche**

PS 20-17 OE	Reduzierung des Rhizoctoniabefalls im ökologischen Kartoffelbau
PG/WH/PZ	16/4/64
Standorte	Donaueschingen
Versuchsansteller	LTZ Augustenberg Ref. 13
Anlage	einfaktorielle Blockanlage
Versuchsbeginn/-dauer	2020
fachl. Zuständigkeit	Ref. 13 LTZ AS Donaueschingen/Meßmer 0771 89835 720
<b>PS 20-20 OE</b>	<b>Versuch zur Krautfäulebekämpfung im ökologischen Kartoffelbau</b>
PG/WH/PZ	6/4/24
Standorte	Aufen
Versuchsansteller	LTZ Augustenberg/Ref. 13
Anlage	einfaktorielle Blockanlage
Versuchsbeginn/-dauer	2020
fachl. Zuständigkeit	Ref. 13 LTZ AS Donaueschingen/Meßmer 0771 89835 720



**Tabelle 12: Versuche Düngung DGG Öko 2020**

DGG 15-01 OE	Steigerung der Bodenfruchtbarkeit im Öko-Anbau
PG/WH/PZ	5/3/15
Standorte	6 Standorte Müllheim
Versuchsansteller	LTZ Augustenberg/Ref. 14
Anlage	Streifenversuche
Versuchsbeginn/-dauer	2015/Dauerversuch
fachl. Zuständigkeit	Ref. 14 LTZ AS Emmendingen/Nußbaumer 07641 957890 14
DGG 17-11 OE	Wie hoch muss die Kalkdüngung sein, um Weißkohl auf Flächen in der Vorbergzone des Schwarzwaldes anzubauen
PZ	16 PZ insgesamt
Standorte	Freiamt Mußbach
Versuchsansteller	LTZ Augustenberg/Ref. 14
Anlage	randomisierte Blockanlage
Versuchsbeginn/-dauer	2017/ff
fachl. Zuständigkeit	Ref.14 LTZ AS Emmendingen/Heckenberger 07641 957890 12
DGG 19-01 OE	Nutri@öko-Gemüse -alternative Düngemittel zu Horn
PG/WH/PZ	9/4/36
Standorte	Karlsruhe-Grötzingen
Versuchsansteller	LTZ Augustenberg/Ref. 11
Anlage	einfaktorielle Blockanlage
Versuchsbeginn/-dauer	2019/2
fachl. Zuständigkeit	Ref.11 LTZ AS Forchheim/Dr Möller 0721 9518 200
DGG 19-06 OE	nutri@öko-Gemüse - Salat
PG/WH/PZ	4/1/4
Standorte	Gundelfingen
Versuchsansteller	LTZ AS Emmendingen-Hochburg/Ref. 14
Anlage	einfaktorielle Blockanlage
Versuchsbeginn/-dauer	2019
fachl. Zuständigkeit	Ref.14 LTZ AS Emmendingen/Heckenberger 07641 957890 12

DGG 19-07 OE	nutri@öko-Gemüse - Kohl
PG/WH/PZ	4/1/4
Standorte	Gundelfingen
Versuchsansteller	LTZ AS Emmendingen-Hochburg/Ref. 14
Anlage	einfaktorielle Blockanlage
Versuchsbeginn/-dauer	2019
fachl. Zuständigkeit	Ref.14 LTZ AS Emmendingen/Heckenberger 07641 957890 12

**Tabelle 13: Versuche Bodenbearbeitung BB Öko 2020**

BB 18-02 OE	Vergleich Sojaanbau Direktsaat mit derzeitigem Verfahren im Ökoanbau
PG/WH/PZ	2/4/8
Standorte	Forchheim a.K.; Buggingen
Versuchsansteller	LTZ AS Emmendingen-Hochburg Ref.14
Anlage	On-farm
Versuchsbeginn/-dauer	2018-2020
fachl. Zuständigkeit	Ref. 14 LTZ AS Emmendingen/Haak 07641 95789017; Nußbaumer 07641 95789014

**Tabelle 14: Versuche Fruchtfolge FF Öko 2020**

FF 18-01	Biodiversität Artenscreening - Gemenge mit Silomais
PG/WH/PZ	54/3/162
Standorte	Ettlingen, Forchheim a.K., Tachenhausen
Versuchsansteller	LTZ Augustenberg AS Forchheim/Ref. 11 in Zusammenarbeit mit HfWU Nürtingen
Anlage	mehrfaktorielle Spaltanlage (Ettlingen); sonst einfaktorielle Blockanlage
Versuchsbeginn/-dauer	2018/4 Jahre
fachl. Zuständigkeit	Ref. 11 LTZ AS Forchheim /Weisenburg 0721 9518 230
FF 19-01 OE	BÖLN Projekt: Nährstoffmanagement im ökologischen Gemüsebau mit neuen Düngestrategien und EDV-gestützten Tools nutri@öko-Gemüse
PG/WH/PZ	12/4/48
Standorte	Grötzingen
Versuchsansteller	LTZ Augustenberg AS Forchheim/Ref. 11; Zusammenarbeit mit Uni Hohenheim
Anlage	Split-Plot-Anlage
Versuchsbeginn/-dauer	2019/2 Jahre
fachl. Zuständigkeit	Ref. 11 LTZ AS Forchheim /Dr. Möller 0721 9518 200
FF 19-02 OE	BÖLN Projekt: Nährstoffmanagement im ökologischen Gemüsebau mit neuen Düngestrategien und EDV-gestützten Tools nutri@öko-Gemüse
PG/WH/PZ	5/4/20
Standorte	Forchheim a.K. (Betrieb Binder)
Versuchsansteller	LTZ Augustenberg AS Forchheim/Ref. 11; Zusammenarbeit mit Uni Hohenheim, Landesforschungsanstalt für Landwirtschaft und Fischerei (LFA), Katroschan, Bayerische Landesanstalt für Weinbau und Gartenbau (LWG), Rascher
Anlage	einfaktorielle Blockanlage
Versuchsbeginn/-dauer	2019/2 Jahre
fachl. Zuständigkeit	Ref. 11 LTZ AS Forchheim /Dr. Möller 0721 9518 200

## **IMPRESSUM**

### **Herausgeber**

Landwirtschaftliches Technologiezentrum  
Augustenberg (LTZ)  
Neßlerstr. 25, 76227 Karlsruhe  
Tel. 0721-9468-0  
E-Mail [poststelle@ltz.bwl.de](mailto:poststelle@ltz.bwl.de)

### **Redaktion und Gestaltung**

Maria Müller-Belami, LTZ/Ref. 13

### **Gestaltung**

Gabi Krieger, LTZ/Ref. 14

### **Bildernachweis**

LTZ Augustenberg  
Johannes Elwinger, Wurmberg  
Robert Mink, Uni Hohenheim

**Stand: August 2020**